



ИНВЕСТИЦИОННО ПРОЕКТИРАНЕ ЕООД

европейско финансиране, проектиране и управление на проекти

9700 Шумен, ул. „Любен Каравелов“ №31, тел.: +359 54 800 477, моб. тел.:+359 896 790 033

e-mail: zlatevd@abv.bg, zlatevd@mail.bg, www.iprojects-bg.com

ISO 9001:2008

ISO 14001:2004

ОHSAS 18001: 2007

ПРОЕКТ ЗА ИЗМЕНЕНИЕ НА ОБЩ УСТРОЙСТВЕН ПЛАН НА ОБЩИНА ВЕНЕЦ

във връзка с инвестиционно предложение

„Изграждане на Вятърен парк за производство на електрическа енергия – Габрица и изграждане на въздушна линия (електрически кабел 110kV) свързваща бъдеща 33/110kV подстанция „Близнаци“ с мрежата на ЕСО“

ЧАСТ: УСТРОЙСТВЕН ПЛАН

ВЪЗЛОЖИТЕЛ: ОБЩИНА ВЕНЕЦ

ФАЗА: ИЗМЕНЕНИЕ НА ОБЩ УСТРОЙСТВЕН ПЛАН НА ОБЩИНА ВЕНЕЦ

Възложител:

Изготвил:

/ арх. Боряна Ташева-Иванова /

Управител:

/инж. Йорданка Димитрова /

2022 г.

ОБЯСНИТЕЛНА ЗАПИСКА
КЪМ
ПРОЕКТ ЗА ИЗМЕНЕНИЕ НА ОБЩ УСТРОЙСТВЕН ПЛАН
НА ОБЩИНА ВЕНЕЦ

във връзка с инвестиционно предложение

„Изграждане на Вятърен парк за производство на електрическа енергия – Габрица и изграждане на въздушна линия (електрически кабел 110kV) свързваща бъдеща 33/110kV подстанция „Близнаци“ с мрежата на ЕСО“

1. ОСНОВАНИЕ ЗА ИЗМЕНЕНИЕ: чл. 134, ал. 1, т. 1 от Закона за Устройство на Територията

На основание на чл.21, ал.1, т.11 от Закона за местното самоуправление и местната администрация, във връзка с разпоредбите на Глава седма, Раздел III „Създаване, обявяване и одобряване на устройствени планове“ на Закона за устройство на територията, с Решение №190 по протокол №17 от 10.08.2021г. Общински съвет с.Венец дава съгласие за изменение на Общ устройствен план на община Венец и одобрява Задание за изменението му в обхвата на конкретното инвестиционно предложение.

2. МЕСТОПОЛОЖЕНИЕ И ТЕРИТОРИАЛЕН ОБХВАТ:

Териториалният обхват на изменението на ОУПО Венец във връзка с инвестиционното намерение на фирма „Дабълю Пи Джи“ ЕООД включва следните поземлени имоти в община Венец:

№	ВТГ №	Идентификатор	Община	Статут спрямо действащата кадастрална карта	Устройствен статут спрямо действащия ОУПО	Забележка	Площ за изменение в ОУПО
1	1	14132.20.525	Венец	Земеделска територия, НТП: нива	Част от ПИ е предвиден като територия с общо предназначение "обработваеми земи - ниви", а останалата част - като производствен терен		0.31 ха от обработваеми земи-ниви стават със статут на производствен терен
2	2	14132.20.527	Венец	Земеделска територия, НТП: нива	Част от ПИ е предвиден като територия с общо предназначение "обработваеми земи - ниви", а останалата част - като производствен терен		0.41 ха от обработваеми земи-ниви стават със статут на производствен терен
3	4	14132.16.213	Венец	Земеделска територия, НТП: нива	Част от ПИ е предвиден като територия с общо предназначение "обработваеми земи - ниви", а останалата част - като производствен терен	към момента на процедиране на техническото задание, ПИ не е бил обособен в кадастралната карта; обект на техническото задание е "част от поземлени имоти 14132.16.46 и 14132.16.47";	0.31 ха от обработваеми земи-ниви стават със статут на производствен терен
4	5	14132.14.211	Венец	Земеделска територия, НТП: нива	територия с общо предназначение "обработваеми земи - ниви"		0.57 ха от обработваеми земи-ниви стават със статут на производствен терен
5	7	14132.13.206	Венец	Земеделска територия, НТП: нива	територия с общо предназначение "обработваеми земи - ниви"		0.34 ха от обработваеми земи-ниви стават със статут на производствен терен
6	8	14132.15.218	Венец	Земеделска територия, НТП: нива	Част от ПИ е предвиден като територия с общо предназначение "обработваеми земи - ниви", а останалата част - като производствен терен	към момента на процедиране на техническото задание, ПИ не е бил обособен в кадастралната карта; обект на техническото задание е "поземлен имот 14132.15.31 и част от поземлен имот 14132.15.30";	0.28 ха от обработваеми земи-ниви стават със статут на производствен терен
7	9	14132.11.231	Венец	Земеделска територия, НТП: нива	територия с общо предназначение "обработваеми земи - ниви"		0.58 ха от обработваеми земи-ниви стават със статут на производствен терен
8	10	14132.11.232	Венец	Земеделска територия, НТП: нива	територия с общо предназначение "обработваеми земи - ниви"		0.48 ха от обработваеми земи-ниви стават със статут на производствен терен
9	11	81061.23.450	Венец	Земеделска територия, НТП: нива	територия с общо предназначение "обработваеми земи - ниви"		0.34 ха от обработваеми земи-ниви стават със статут на производствен терен
10	12	23724.15.206	Венец	Земеделска територия, НТП: нива	Част от поземления имот е предвиден като територия с общо предназначение "обработваеми земи - ниви", а останалата част - като производствен терен	към момента на процедиране на техническото задание, ПИ не е бил обособен в кадастралната карта; обект на техническото задание е "поземлен имот 23724.15.27 и част от поземлен имот 23724.15.24";	0.28 ха от обработваеми земи-ниви стават със статут на производствен терен

Общата площ на изменението на Общ устройствен план на община Венец е 3,90 ха от обработваеми земи –ниви в терени за производствени дейности.

Местоположението на предвиденото инвестиционно предложение е извън границите на съществуващите защитени територии и защитени зони.

3. МОТИВИ ЗА НЕОБХОДИМОСТТА ОТ ИЗГОТВЯНЕ НА ПРОЕКТ ЗА ИЗМЕНЕНИЕ НА ОБЩИЯ УСТРОЙСТВЕН ПЛАН НА ОБЩИНА ВЕНЕЦ

Общият устройствен план на Община Венец е одобрен с Решение №263 от 28 август 2017г. на Общински съвет Венец, обнародвано в ДВ бр.80 от 06.10.2017г.

Фирма „Дабълю Пи Джи“ ЕООД има инвестиционно предложение „Изграждане на Вятърен парк за производство на електрическа енергия – Габрица и изграждане на въздушна линия (електрически кабел 110kV) свързваща бъдеща 33/110kV подстанция „Близнаци“ с мрежата на ЕСО“. Ветрогенераторите, предвидени за разполагане на територията на община Венец са 12 на брой и попадат в землищата на селата Габрица, Дренци и Черноглавци. Във връзка с реализирането на описаното инвестиционно намерение е необходима промяна на предназначението на земята на поземлените имоти, в които ще бъде реализирано инвестиционното намерение. Първа стъпка в тази насока е промяна на действащия Общ устройствен план на Община Венец, в който само два от имотите, в които инвестиционното предложение ще се реализира, са предвидени като терени за производствени дейности.

Предвид намаляването на изкопаемите горива и непрестанните усилия за редуциране на замърсителите и парниковите газове с цел предотвратяване на глобалното затопляне се разработват алтернативни източници на енергия. Вятърната енергия може да предложи чисто и ефективно решение. Днес вятърните паркове използват вятърна енергия за генериране на чиста и възобновяема енергия и снабдяват редица жилища и предприятия.

Осъществяването на инвестиционното предложение за изграждане на вятърен парк за производство на електрическа енергия ще бъде стъпка в постигането на заложените в Европейския зелен пакт цели.

4. ИЗМЕНЕНИЕ НА ОУПО- ПРОЕКТНО РЕШЕНИЕ:

Поземлените имоти в обхвата на настоящото изменение се обособяват като терени с устройствен режим Чисто производствена устройствена зона (Пч).

Съгласно чл.11, ал. 1 от Правила и нормативи за прилагане на Общ устройствен план на Община Венец, териториите за чисто производствени дейности се застрояват с производствени, складови и обслужващи сгради и съоръжения.

Спрямо чл.11, ал.3 Устройство зона и територии с режим на предимно производствени и складови дейности и чисто производствени дейности се устройват при условията на Наредба 7 за ПНУОВТУЗ на МРРБ.

Устройствена зона	Предназначение, основни и допълващи функции. Ограничения при изработване на ПУП			Индекс	Цвят
	максимална плътност на застрояване в %	макс. Кинт	минимална озеленена площ в %		
Чисто производствена устройствена зона	80	2,5	20	Пч	синьолилав

Във фаза ПУП ще бъдат уточнени линиите на застрояване на всеки от поземлените имоти – обект на разработката.

Конкретните площи, предмет на изменение в ОУПО Венец, са транспортно обезпечени посредством селскостопански горски ведомствени пътища.

Част от инвестиционното предложение е изграждане на въздушна линия (електрически кабел 110kV) свързваща бъдеща 33/110kV подстанция „Близнаци“ с мрежата на ЕСО. Същото попада на територията на община Хитрино.

Свързването на отделните поземлени имоти с необходимата ел. инфраструктура ще бъде решено във фаза ПУП.

Не се предвижда изграждане на ВиК инфраструктура – за осъществяване на конкретната дейност не е необходима такава.

С настоящото изменение на ОУПО Венец, балансът на териториите на общината изглежда по следния начин:

		ВИДОВЕ ТЕРИТОРИИ	СЪЩЕСТВУВАЩО ПОЛОЖЕНИЕ				ПРОЕКТНО РЕШЕНИЕ - ДЕЙСТВАЩ ОУПО				ПРОЕКТНО РЕШЕНИЕ - ИЗМЕНЕНИЕ			
			в границите на населените места	извън границите на населените места	ОБЩО за ОБЩИНАТА		в границите на населените места	извън границите на населените места	ОБЩО за ОБЩИНАТА		в границите на населените места	извън границите на населените места	ОБЩО за ОБЩИНАТА	
I		ТЕРИТОРИИ С ОБЩО ПРЕДНАЗНАЧЕНИЕ	площ (ха)	площ (ха)	площ (ха)	% от територията	площ (ха)	площ (ха)	площ (ха)	% от територията	площ (ха)	площ (ха)	площ (ха)	% от територията
	1	Територии за жилищни функции	610.32	0.00	610.32	2.91	659.88	0.00	659.88	3.14	659.88	0.00	659.88	3.14
	2	Други жилищни територии извън населените места	0.00	3.42	3.42	0.02	0.00	0.00	0.00	0.00	0.00	0.00	0.00	0.00
	3	Територии за обществено-обслужващи дейности	35.29	0.56	35.85	0.17	34.71	0.16	34.87	0.17	34.71	0.16	34.87	0.17
	4	Територии за спорт и атракции	1.76	7.31	9.07	0.04	5.44	3.63	9.06	0.04	5.44	3.63	9.06	0.04
	5	Територии с рекреационни функции, курортни дейности и вилни зони	0.00	0.00	0.00	0.00	0.00	24.00	24.00	0.11	0.00	24.00	24.00	0.11
	6	Територии за производствени и складови дейности	41.82	120.36	162.18	0.77	54.54	56.84	111.38	0.53	54.54	60.74	115.28	0.55
	7	Територии за озеленяване, паркове и градини	46.51	3.42	49.93	0.24	46.28	4.53	50.81	0.24	46.28	4.53	50.81	0.24
	8	Територии за гробищни паркове	0.00	37.68	37.68	0.18	0.00	42.74	42.74	0.20	0.00	42.74	42.74	0.20
	9	Територии със специално предназначение	0.00	0.00	0.00	0.00	0.00	0.00	0.00	0.00	0.00	0.00	0.00	0.00
	10	Територии за смесена обществено-обслужваща производствено-складова дейност	0.00	0.00	0.00	0.00	106.47	37.23	143.70	0.68	106.47	37.23	143.70	0.68
	11	Земеделски територии												
	11.1	Ниви	0.00	11068.09	11068.09	52.69	0.00	10685.71	10685.71	50.87	0.00	10681.81	10681.81	50.85
	11.2	Трайни насаждения	0.00	223.32	223.32	1.06	0.00	353.95	353.95	1.68	0.00	353.95	353.95	1.68
	11.3	Алтернативно земеделие	0.00	0.00	0.00	0.00	0.00	181.12	181.12	0.86	0.00	181.12	181.12	0.86
	11.4	Необработваеми земи	0.00	1383.81	1383.81	6.59	0.00	1282.39	1282.39	6.10	0.00	1282.39	1282.39	6.10
	12	Горски територии												
	12.1	Стопански гори	0.00	1588.15	1588.15	7.56	0.00	1587.91	1587.91	7.56	0.00	1587.91	1587.91	7.56
	12.2	Защитни гори	0.00	4817.14	4817.14	22.93	0.00	4817.15	4817.15	22.93	0.00	4817.15	4817.15	22.93
	12.3	Специални гори	0.00	205.59	205.59	0.98	0.00	205.59	205.59	0.98	0.00	205.59	205.59	0.98
	12.4	Други горски територии в земеделски земи	0.00	138.74	138.74	0.66	1.87	133.76	135.63	0.65	1.87	133.76	135.63	0.65
	13	Територии заети от водни площи	3.58	83.09	86.66	0.41	3.58	87.17	90.74	0.43	3.58	87.17	90.74	0.43
	14	Територии за транспорт и комуникации	163.13	397.88	561.00	2.67	169.21	393.83	563.03	2.68	169.21	393.83	563.03	2.68

	15	Територии за инженерно-техническа инфраструктура	0.03	20.49	20.53	0.10	0.03	21.78	21.81	0.10	0.03	21.78	21.81	0.10
II	ЗАЩИТЕНИ И НАРУШЕНИ ТЕРИТОРИИ													
	1	Територии за опазване на културното наследство	0.00	0.00	0.00	0.00	0.00	0.00	0.00	0.00	0.00	0.00	0.00	0.00
	2	Терени за възстановяване и рекултивация	0.00	5.58	5.58	0.03	0.00	5.58	5.58	0.03	0.00	5.58	5.58	0.03
		Общо:	902.43	20104.61	21007.04	100.00	1082.00	19925.04	21007.04	100.00	1082.00	19925.04	21007.04	100.00
III	ЗАЩИТЕНИ ТЕРИТОРИИ (припокриващи се)													
	1	С особена териториалноустройствена защита - СОЗ	16.44	337.90	354.34	1.69	0.00	360.54	360.54	1.72	0.00	360.54	360.54	1.72
		Общо:	16.44	337.90	354.34	1.69	0.00	360.54	360.54	1.72	0.00	360.54	360.54	1.72

5. ПРАВИЛА И НОРМАТИВИ ЗА ПРИЛАГАНЕ НА ИЗМЕНЕНИЕТО

Във връзка с изискванията на техническо задание за изменение на Общ Устройствен План на община Венец във връзка с инвестиционно предложение „Изграждане на Вятърен парк за производство на електрическа енергия – Габрица и изграждане на въздушна линия (електрически кабел 110kV) свързваща бъдеща 33/110kV подстанция „Близнаци“ с мрежата на ЕСО“ и чл.18, ал.3, т.4 от Наредба №8/2001 за обема и съдържанието на устройствените схеми и планове, са изработени правила и нормативи за прилагане на настоящото изменение на ОУПО Венец.

ЧАСТ ПЪРВА ОБЩИ ПОЛОЖЕНИЯ

Чл.1. (1) Настоящите правила и нормативи за прилагане на изменението Общия устройствен план на Община Венец уреждат устройството на територията на общината в териториалния обхват на поземлени имоти с идентификатори 14132.20.525, 14132.20.527, 14132.16.213, 14132.14.211, 14132.13.206, 14132.15.218, 14132.11.231, 14132.11.232, 81061.23.450 и 23724.15.206, и се основават на Правила и нормативи за прилагане на Общ устройствен план на община Венец с приложенията към тях, както и на Наредба №7 за правила и нормативи за устройство на отделните видове територии и устройствени зони.

(2) Неразделна част от изменението на общия устройствен план на община Венец са:

1. придружаващите го схеми и обяснителни текстове;
2. правилата и нормативите за прилагането му;

ЧАСТ ВТОРА ПРЕДНАЗНАЧЕНИЕ НА ТЕРИТОРИИТЕ, УСТРОЙСТВО И ЗАСТРОЯВАНЕ НА ОТДЕЛНИТЕ ЗОНИ, ТЕРИТОРИИ И САМОСТОЯТЕЛНИ ТЕРЕНИ

Чл.2. Новопредвиденият устройствен режим в обхвата на разработката е Чисто производствена устройствена зона (Пч).

Чл.3.(1) В съответствие с правилата и нормативите на действащия Общ устройствен план на Община Венец, Чисто производствена устройствена зона (Пч) се устройва при условията на Наредба 7/2003 на МРРБ.

(2) Производствените зони и територии се застрояват с териториите за чисто производствени дейности се застрояват с производствени, складови и обслужващи сгради и съоръжения.

(3) Устройствови показатели в новопредвидената устройствена зона са:

Устройствена зона	Макс. Плътност на застр. (%)	Макс. Кинт	Мин.озеленявана Площ (%)	Индекс
Чисто производствена устройствена зона	80	2,5	20	Пч

ЧАСТ ТРЕТА ЗАКЛЮЧИТЕЛНИ РАЗПОРЕДБИ

Чл.4. (1)Узаконяването на проекта за изменение на Общия устройствен план на Община Венец се извършва съобразно регламентираните в Глава седма, Раздел III от Закон за устройство на територията дейности.

(2) Срокът на действие на настоящото изменение съвпада с този на действащия на Общия устройствен план на Община Венец.

Чл.4. Предвижданията на изменението на ОУПО Венец са задължителни при изготвянето на подробните устройствени планове в обхвата му, съгласно чл.104, ал.1 от Закона за устройство на територията.

Чл.6. Определянето на конкретно предназначение, устройство и застрояване на поземлените имоти в новообособените територии, става чрез изработването на подробни устройствени планове

6. СЪДЪРЖАНИЕ НА ПРОЕКТА:

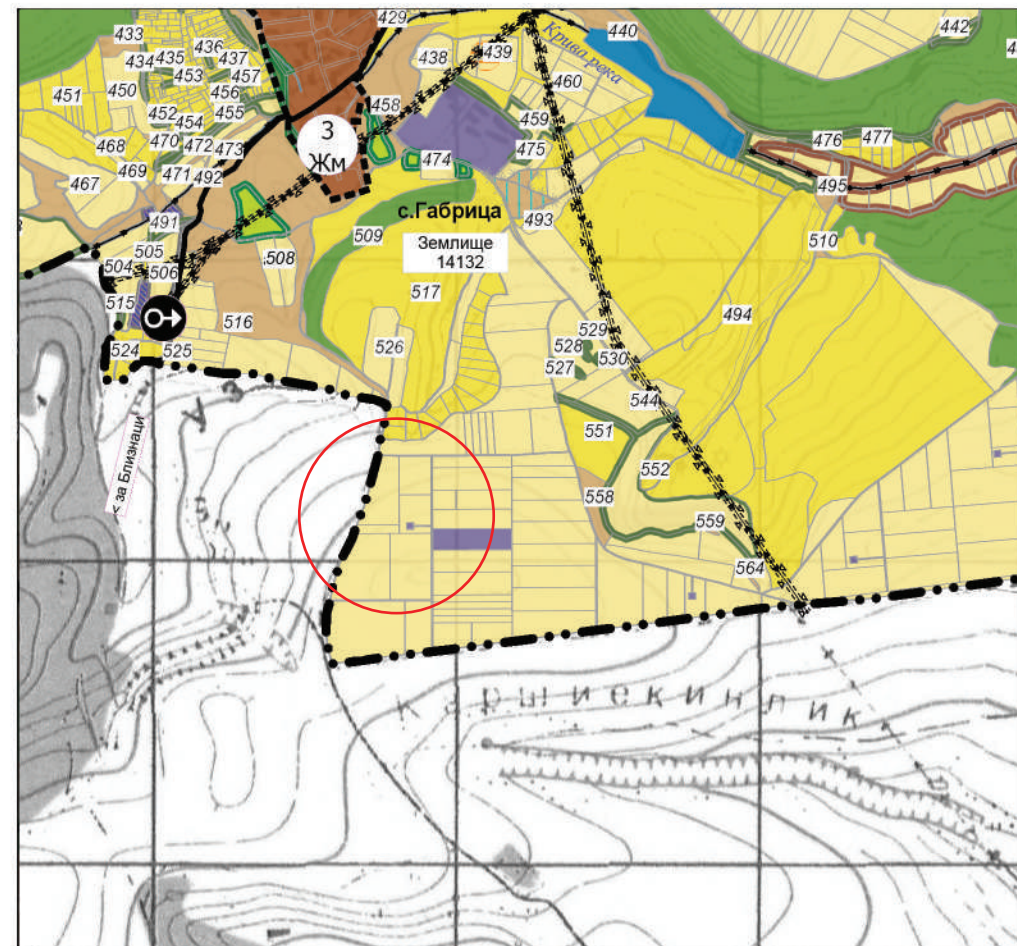
- Обяснителна записка;
- Решение № 190 по Протокол №17 от заседание на Общински съвет с.Венец, проведено на 10.08.2021г.
- Документ за собственост.
- Скици на поземлените имоти, обект на разработката.
- Решение №ШУ-32-ЕО/2021г. на РИОСВ-Шумен.
- Графична част.

Съставил:

/ арх. Боряна Ташева - Иванова /

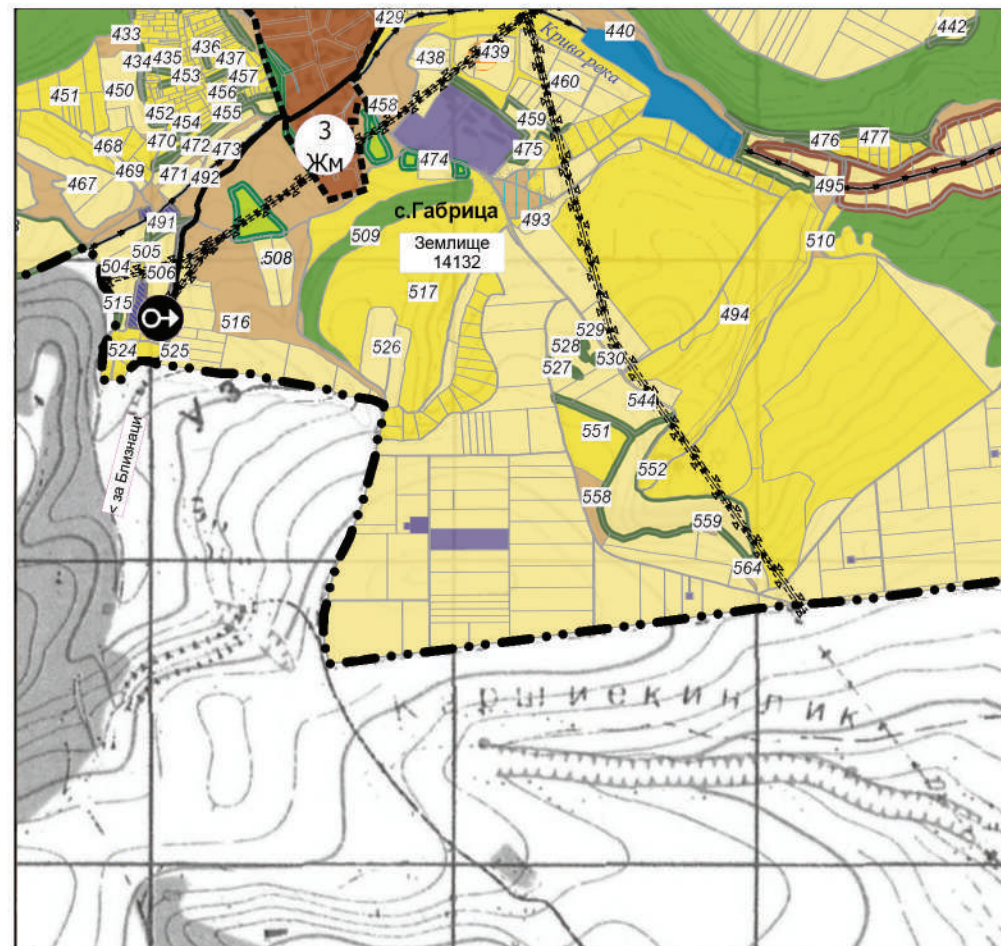
ПРОЕКТ ЗА ИЗМЕНЕНИЕ НА ОБЩ УСТРОЙСТВЕН ПЛАН НА ОБЩИНА ВЕНЕЦ
ОБЕКТ: ПОЗЕМЛЕН ИМОТ 14132.20.525 ПО КАДАСТРАЛНАТА КАРТА И КАДАСТРАЛНИТЕ РЕГИСТРИ ЗА ЗЕМЛИЩЕТО НА с.ГАБРИЦА, общ.ВЕНЕЦ

ИЗВАДКА ОТ ДЕЙСТВАЩ ОБЩ УСТРОЙСТВЕН ПЛАН НА ОБЩИНА ВЕНЕЦ, ОДОБРЕН С РЕШЕНИЕ НА ОБЩИНСКИ СЪВЕТ №263 от 28 АВГУСТ 2017г. И ОБНАРОДВАНЕ В ДЪРЖАВЕН ВЕСТНИК БР.80 от 06.10.2017г.



М 1 : 25 000

ПРОЕКТ ЗА ИЗМЕНЕНИЕ НА ОБЩ УСТРОЙСТВЕН ПЛАН НА ОБЩИНА ВЕНЕЦ В ОБХВАТ ПИ 14132.20.525 ПО КАДАСТРАЛНАТА КАРТА И КАДАСТРАЛНИТЕ РЕГИСТРИ ЗА ЗЕМЛИЩЕТО НА с.ГАБРИЦА, общ.ВЕНЕЦ



М 1 : 25 000

ЛЕГЕНДА

Граници

- Граница на община
- Граница на землище
- Строителна граница на населено място
- Проектна строителна граница на населено място
- Проектна строителна граница на селищно образувание

Комуникационно-транспортни елементи

- I-6 Републикански пътища I клас
- III-539, 208 Републикански пътища III клас
- Общински пътища

Инженерно-технически елементи

- Електропроводи високо напрежение
- Сервитут
- Охранителни мелиоративни и напоителни канали

Територии с общо предназначение

- Обработваеми земи-ниви
- Обработваеми земи-трайни насаждения
- Необработваеми земи
- Други горски територии в земеделски земи
- Стопански гори
- База за интензивно стопанисване на дивеч "Паламара"
- Специални гори
- Защитни гори
- Водни площи
- Транспорт и комуникации
- Производствени дейности
- Алтернативно земеделие

Устройствени зони и територии с устройствени режими

- Жилищна устройствена зона
- Устройствени зони и територии за производствени и складови дейности
- Недвижимо културно наследство
- Смесено обществено-обслужваща производствено-складова зона

Терени със самостоятелен режим

- Терени за горбищни паркове
- Терени за озеленяване, паркове и градини
- Терени за обществено-обслужващи дейности
- Терени за техническа инфраструктура
- Терени за транспорт и комуникации

Нарушени и защитени територии

- Територии за възстановяване и рекултивация
- Санитарно-охранителни зони около водозточници (СОЗ)
- Депозитни територии

Обекти и мероприятия

- Учебно заведение
- Обекти на културата
- Спортни обекти
- Църква
- Обекти на администрацията
- Хотели
- Автогари
- Базова станция на мобилен оператор
- Търговски обекти
- Помпена станция
- Джамия
- Пощи
- Нова пречиствателна станция

ВИДОВЕ ТЕРИТОРИИ	СЪЩЕСТВУВАЩО ПОЛОЖЕНИЕ				ПРОЕКТНО РЕШЕНИЕ - ДЕЙСТВАЩ ОУПОВ ВЕНЕЦ				ПРОЕКТНО РЕШЕНИЕ - ИЗМЕНЕНИЕ НА ОУПОВ ВЕНЕЦ					
	в границите на населените места	извън границите на населените места	ОБЩО ЗА ОБЩИНАТА		в границите на населените места	извън границите на населените места	ОБЩО ЗА ОБЩИНАТА		ИЗМЕНЕНИЕ	в границите на населените места	извън границите на населените места	ОБЩО ЗА ОБЩИНАТА		ИЗМЕНЕНИЕ
	площ (ха)	площ (ха)	площ (ха)	% от територията	площ (ха)	площ (ха)	площ (ха)	% от територията	площ (ха)	площ (ха)	площ (ха)	площ (ха)	% от територията	площ (ха)
I ТЕРИТОРИИ С ОБЩО ПРЕДНАЗНАЧЕНИЕ														
1 Територии за жилищни функции	610.32	0.00	610.32	2.91	659.88	0.00	659.88	3.14	49.56	659.88	0.00	659.88	3.14	49.56
2 Други жилищни територии извън населените места	0.00	3.42	3.42	0.02	0.00	0.00	0.00	0.00	-3.42	0.00	0.00	0.00	0.00	-3.42
3 Територии за обществено-обслужващи дейности	35.29	0.56	35.85	0.17	34.71	0.16	34.87	0.17	-0.98	34.71	0.16	34.87	0.17	-0.98
4 Територии за спорт и атракции	1.76	7.31	9.07	0.04	5.44	3.63	9.06	0.04	0.00	5.44	3.63	9.06	0.04	0.00
5 Територии с рекреационни функции, курортни дейности и вилни зони	0.00	0.00	0.00	0.00	0.00	24.00	24.00	0.11	24.00	0.00	24.00	24.00	0.11	24.00
6 Територии за производствено и складови дейности	41.82	120.36	162.18	0.77	54.54	56.84	111.38	0.53	-50.80	54.54	57.15	111.69	0.53	-50.49
7 Територии за озеленяване, паркове и градини	46.51	3.42	49.93	0.24	46.28	4.53	50.81	0.24	0.88	46.28	4.53	50.81	0.24	0.88
8 Територии за горбищни паркове	0.00	37.68	37.68	0.18	0.00	42.74	42.74	0.20	5.06	0.00	42.74	0.20	5.06	0.00
9 Територии със специално предназначение	0.00	0.00	0.00	0.00	0.00	0.00	0.00	0.00	0.00	0.00	0.00	0.00	0.00	0.00
10 Територии за смесено обществено-обслужваща производствено-складови дейности	0.00	0.00	0.00	0.00	106.47	37.23	143.70	0.68	143.70	106.47	37.23	143.70	0.68	143.70
11 Земеделски територии														
11.1 Ниви	0.00	11068.09	11068.09	52.69	0.00	10685.71	10685.71	50.87	-382.38	0.00	10685.40	10685.40	50.87	-382.69
11.2 Трайни насаждения	0.00	223.32	223.32	1.06	0.00	353.95	353.95	1.68	130.64	0.00	353.95	353.95	1.68	130.64
11.3 Алтернативно земеделие	0.00	0.00	0.00	0.00	0.00	181.12	181.12	0.86	181.12	0.00	181.12	181.12	0.86	181.12
11.4 Необработваеми земи	0.00	1383.81	1383.81	6.59	0.00	1282.39	1282.39	6.10	-101.42	0.00	1282.39	1282.39	6.10	-101.42
12 Горски територии														
12.1 Стопански гори	0.00	1588.15	1588.15	7.56	0.00	1587.91	1587.91	7.56	-0.24	0.00	1587.91	1587.91	7.56	-0.24
12.2 Защитни гори	0.00	4817.14	4817.14	22.93	0.00	4817.15	4817.15	22.93	0.01	0.00	4817.15	4817.15	22.93	0.01
12.3 Специални гори	0.00	205.59	205.59	0.98	0.00	205.59	205.59	0.98	0.00	0.00	205.59	205.59	0.98	0.00
12.4 Други горски територии в земеделски земи	0.00	138.74	138.74	0.66	1.87	133.76	133.63	0.65	-3.10	1.87	133.76	133.63	0.65	-3.10
13 Територии засти от водни площи	3.58	83.09	86.66	0.41	3.58	87.17	90.74	0.43	4.08	3.58	87.17	90.74	0.43	4.08
14 Територии за транспорт и комуникации	163.13	397.88	561.00	2.67	169.21	393.83	563.03	2.68	2.03	169.21	393.83	563.03	2.68	2.03
15 Територии за инженерно-техническа инфраструктура	0.03	20.49	20.53	0.10	0.03	21.78	21.81	0.10	1.28	0.03	21.78	21.81	0.10	1.28
II ЗАЩИТЕНИ И НАРУШЕНИ ТЕРИТОРИИ														
1 Територии за опазване на културното наследство	0.00	0.00	0.00	0.00	0.00	0.00	0.00	0.00	0.00	0.00	0.00	0.00	0.00	0.00
2 Терени за възстановяване и рекултивация	0.00	5.58	5.58	0.03	0.00	5.58	5.58	0.03	-0.01	0.00	5.58	5.58	0.03	-0.01
III ЗАЩИТЕНИ ТЕРИТОРИИ (привнравени се)														
1 С особена териториално-устройствена защита - СОЗ	16.44	337.90	354.34	1.69	0.00	360.54	360.54	1.72	6.20	0.00	360.54	360.54	1.72	6.20
Общо:	16.44	337.90	354.34	1.69	0.00	360.54	360.54	1.72	6.20	0.00	360.54	360.54	1.72	6.20

ИНВЕСТИЦИОННО ПРОЕКТИРАНЕ БООД

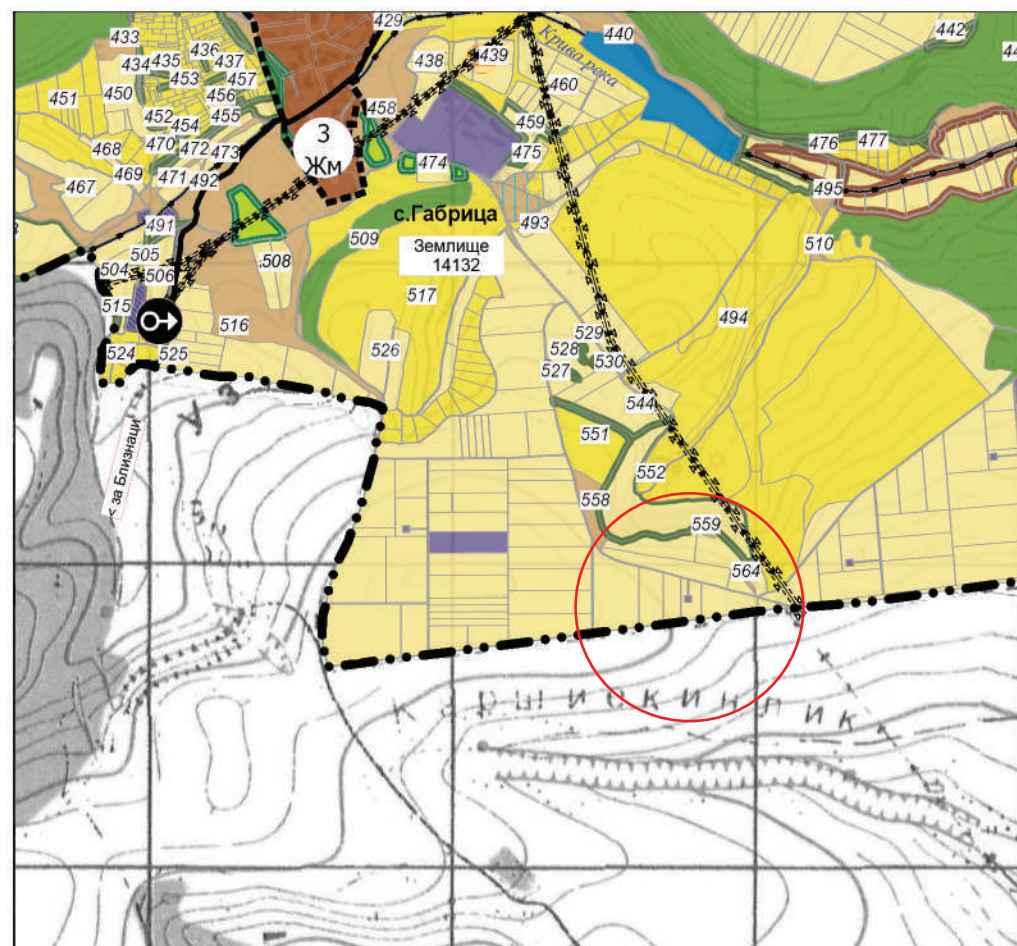
РЪКОВОДИТЕЛ ЕКИП: инж.Дяня Златев

Архитектура: арх. Боряна Ташева - Иванова

Управител: инж. Йорданка Димитрова

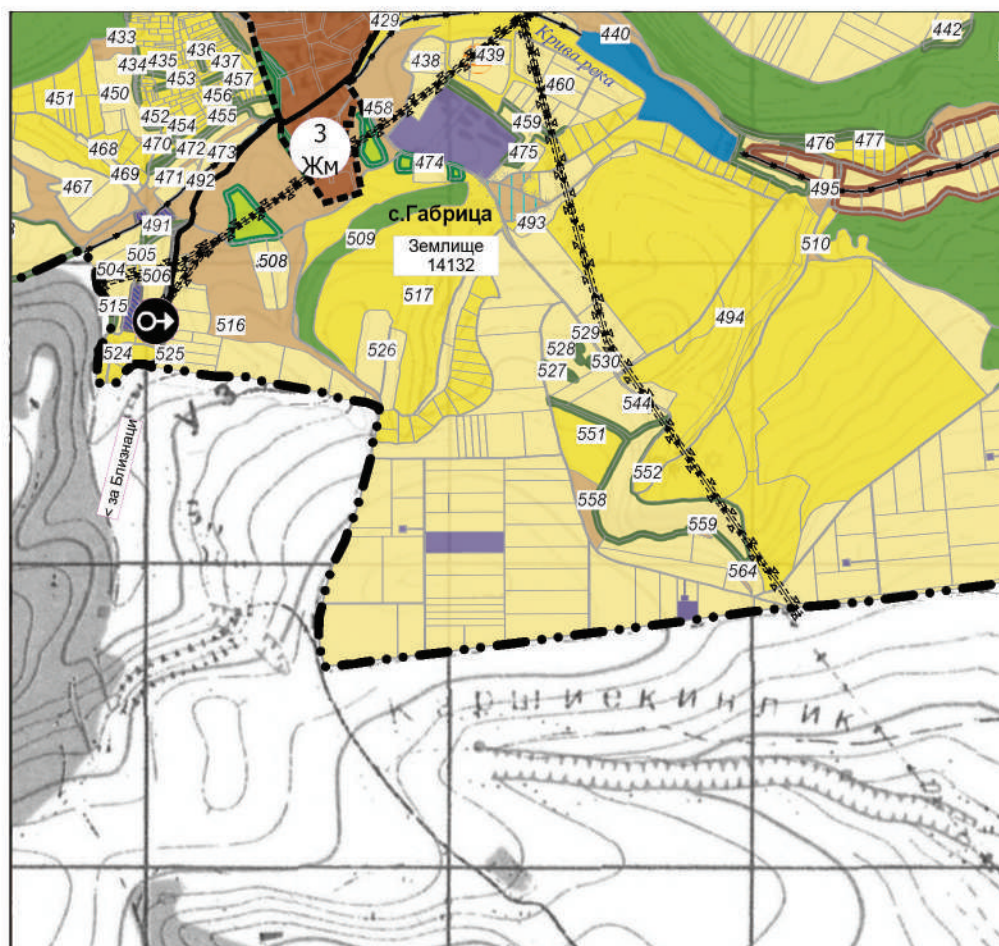
ПРОЕКТ ЗА ИЗМЕНЕНИЕ НА ОБЩ УСТРОЙСТВЕН ПЛАН НА ОБЩИНА ВЕНЕЦ
ОБЕКТ: ПОЗЕМЛЕН ИМОТ 14132.20.527 ПО КАДАСТРАЛНАТА КАРТА И КАДАСТРАЛНИТЕ РЕГИСТРИ ЗА ЗЕМЛИЩЕТО НА с.ГАБРИЦА, общ.ВЕНЕЦ

ИЗВАДКА ОТ ДЕЙСТВАЩ ОБЩ УСТРОЙСТВЕН ПЛАН НА ОБЩИНА ВЕНЕЦ, ОДОБРЕН С РЕШЕНИЕ НА ОБЩИНСКИ СЪВЕТ №263 от 28 АВГУСТ 2017г. И ОБНАРОДВАНЕ В ДЪРЖАВЕН ВЕСТНИК БР.80 от 06.10.2017г.



М 1 : 25 000

ПРОЕКТ ЗА ИЗМЕНЕНИЕ НА ОБЩ УСТРОЙСТВЕН ПЛАН НА ОБЩИНА ВЕНЕЦ В ОБХВАТ ПИ 14132.20.527 ПО КАДАСТРАЛНАТА КАРТА И КАДАСТРАЛНИТЕ РЕГИСТРИ ЗА ЗЕМЛИЩЕТО НА с.ГАБРИЦА, общ.ВЕНЕЦ



М 1 : 25 000

ЛЕГЕНДА

Граници

- Граница на община
- Граница на землище
- Строителна граница на населено място
- Проектна строителна граница на населено място
- Проектна строителна граница на селищно образувание

Комуникационно-транспортни елементи

- I-6 Републикански пътища I клас
- III-539, 208 Републикански пътища III клас
- Общински пътища

Инженерно-технически елементи

- Електропроводи високо напрежение
- Сервитут
- Охранителни мелиоративни и напоителни канали

Територии с общо предназначение

- Обработваеми земи-ниви
- Обработваеми земи-трайни насаждения
- Необработваеми земи
- Други горски територии в земеделски земи
- Стопански гори
- База за интензивно стопанисване на дивеч "Паламара"
- Специални гори
- Защитни гори
- Водни площи
- Транспорт и комуникации
- Производствени дейности
- Алтернативно земеделие

Устройствени зони и територии с устройствени режими

- Жилищна устройствена зона
- Устройствени зони и територии за производствени и складови дейности
- Недвижимо културно наследство
- Смесено обществено-обслужваща производствено-складова зона

Терени със самостоятелен режим

- Терени за горбищни паркове
- Терени за озеленяване, паркове и градини
- Терени за обществено-обслужващи дейности
- Терени за техническа инфраструктура
- Терени за транспорт и комуникации

Нарушени и защитени територии

- Територии за възстановяване и рекултивация
- Санитарно-охранителни зони около водозточници (СОЗ)
- Дела за битови отпадъци

Обекти и мероприятия

- Учебно заведение
- Обекти на културата
- Спортни обекти
- Църква
- Обекти на администрацията
- Хотели
- Автогари
- Базова станция на мобилен оператор
- Търговски обекти
- Помпена станция
- Джамия
- Пощи
- Нова пречиствателна станция

ВИДОВЕ ТЕРИТОРИИ	СЪЩЕСТВУВАЩО ПОЛОЖЕНИЕ				ПРОЕКТНО РЕШЕНИЕ - ДЕЙСТВАЩ ОУПЗ ВЕНЕЦ				ПРОЕКТНО РЕШЕНИЕ - ИЗМЕНЕНИЕ НА ОУПЗ ВЕНЕЦ					
	в границите на населените места	извън границите на населените места	ОБЩО ЗА ОБЩИНАТА		в границите на населените места	извън границите на населените места	ОБЩО ЗА ОБЩИНАТА		ИЗМЕНЕНИЕ	в границите на населените места	извън границите на населените места	ОБЩО ЗА ОБЩИНАТА		ИЗМЕНЕНИЕ
	площ (ха)	площ (ха)	площ (ха)	% от територията	площ (ха)	площ (ха)	площ (ха)	% от територията	площ (ха)	площ (ха)	площ (ха)	площ (ха)	% от територията	площ (ха)
I ТЕРИТОРИИ С ОБЩО ПРЕДНАЗНАЧЕНИЕ														
1 Територии за жилищни функции	610.32	0.00	610.32	2.91	659.88	0.00	659.88	3.14	49.56	659.88	0.00	659.88	3.14	49.56
2 Други жилищни територии извън населените места	0.00	3.42	3.42	0.02	0.00	0.00	0.00	0.00	-3.42	0.00	0.00	0.00	0.00	-3.42
3 Територии за обществено-обслужващи дейности	35.29	0.56	35.85	0.17	34.71	0.16	34.87	0.17	-0.98	34.71	0.16	34.87	0.17	-0.98
4 Територии за спорт и атракции	1.76	7.31	9.07	0.04	5.44	3.63	9.06	0.04	0.00	5.44	3.63	9.06	0.04	0.00
5 Територии с рекреационни функции, курортни дейности и вилни зони	0.00	0.00	0.00	0.00	0.00	24.00	24.00	0.11	24.00	0.00	24.00	0.11	24.00	0.11
6 Територии за производствено и складови дейности	41.82	120.36	162.18	0.77	54.54	56.84	111.38	0.53	-50.80	54.54	57.25	111.79	0.53	-50.39
7 Територии за озеленяване, паркове и градини	46.51	3.42	49.93	0.24	46.28	4.53	50.81	0.24	0.88	46.28	4.53	50.81	0.24	0.88
8 Територии за горбищни паркове	0.00	37.68	37.68	0.18	0.00	42.74	42.74	0.20	5.06	0.00	42.74	0.20	5.06	0.00
9 Територии със специално предназначение	0.00	0.00	0.00	0.00	0.00	0.00	0.00	0.00	0.00	0.00	0.00	0.00	0.00	0.00
10 Територии за смесено обществено-обслужваща производствено-складови дейности	0.00	0.00	0.00	0.00	106.47	37.23	143.70	0.68	143.70	106.47	37.23	143.70	0.68	143.70
11 Земеделски територии														
11.1 Ниви	0.00	11068.09	11068.09	52.69	0.00	10685.71	10685.71	50.87	-382.38	0.00	10685.30	10685.30	50.87	-382.79
11.2 Трайни насаждения	0.00	223.32	223.32	1.06	0.00	353.95	353.95	1.68	130.64	0.00	353.95	353.95	1.68	130.64
11.3 Алтернативно земеделие	0.00	0.00	0.00	0.00	0.00	181.12	181.12	0.86	181.12	0.00	181.12	181.12	0.86	181.12
11.4 Необработваеми земи	0.00	1383.81	1383.81	6.59	0.00	1282.39	1282.39	6.10	-101.42	0.00	1282.39	1282.39	6.10	-101.42
12 Горски територии														
12.1 Стопански гори	0.00	1588.15	1588.15	7.56	0.00	1587.91	1587.91	7.56	-0.24	0.00	1587.91	1587.91	7.56	-0.24
12.2 Защитни гори	0.00	4817.14	4817.14	22.93	0.00	4817.15	4817.15	22.93	0.01	0.00	4817.15	4817.15	22.93	0.01
12.3 Специални гори	0.00	205.59	205.59	0.98	0.00	205.59	205.59	0.98	0.00	0.00	205.59	205.59	0.98	0.00
12.4 Други горски територии в земеделски земи	0.00	138.74	138.74	0.66	1.87	133.76	133.63	0.65	-3.10	1.87	133.76	133.63	0.65	-3.10
13 Територии заети от водни площи	3.58	83.09	86.66	0.41	3.58	87.17	90.74	0.43	4.08	3.58	87.17	90.74	0.43	4.08
14 Територии за транспорт и комуникации	163.13	397.88	561.00	2.67	169.21	393.83	563.03	2.68	2.03	169.21	393.83	563.03	2.68	2.03
15 Територии за инженерно-техническа инфраструктура	0.03	20.49	20.53	0.10	0.03	21.78	21.81	0.10	1.28	0.03	21.78	21.81	0.10	1.28
II ЗАЩИТЕНИ И НАРУШЕНИ ТЕРИТОРИИ														
1 Територии за опазване на културното наследство	0.00	0.00	0.00	0.00	0.00	0.00	0.00	0.00	0.00	0.00	0.00	0.00	0.00	0.00
2 Терени за възстановяване и рекултивация	0.00	5.58	5.58	0.03	0.00	5.58	5.58	0.03	-0.01	0.00	5.58	5.58	0.03	-0.01
III ЗАЩИТЕНИ ТЕРИТОРИИ (привноривали се)														
1 С особена териториално-устройствена защита - СОЗ	16.44	337.90	354.34	1.69	0.00	360.54	360.54	1.72	6.20	0.00	360.54	360.54	1.72	6.20
Общо:	16.44	337.90	354.34	1.69	0.00	360.54	360.54	1.72	6.20	0.00	360.54	360.54	1.72	6.20

РЪКОВОДИТЕЛ ЕКИП: инж.Джиян Златев

Архитектура: арх. Боряна Ташева - Иванова

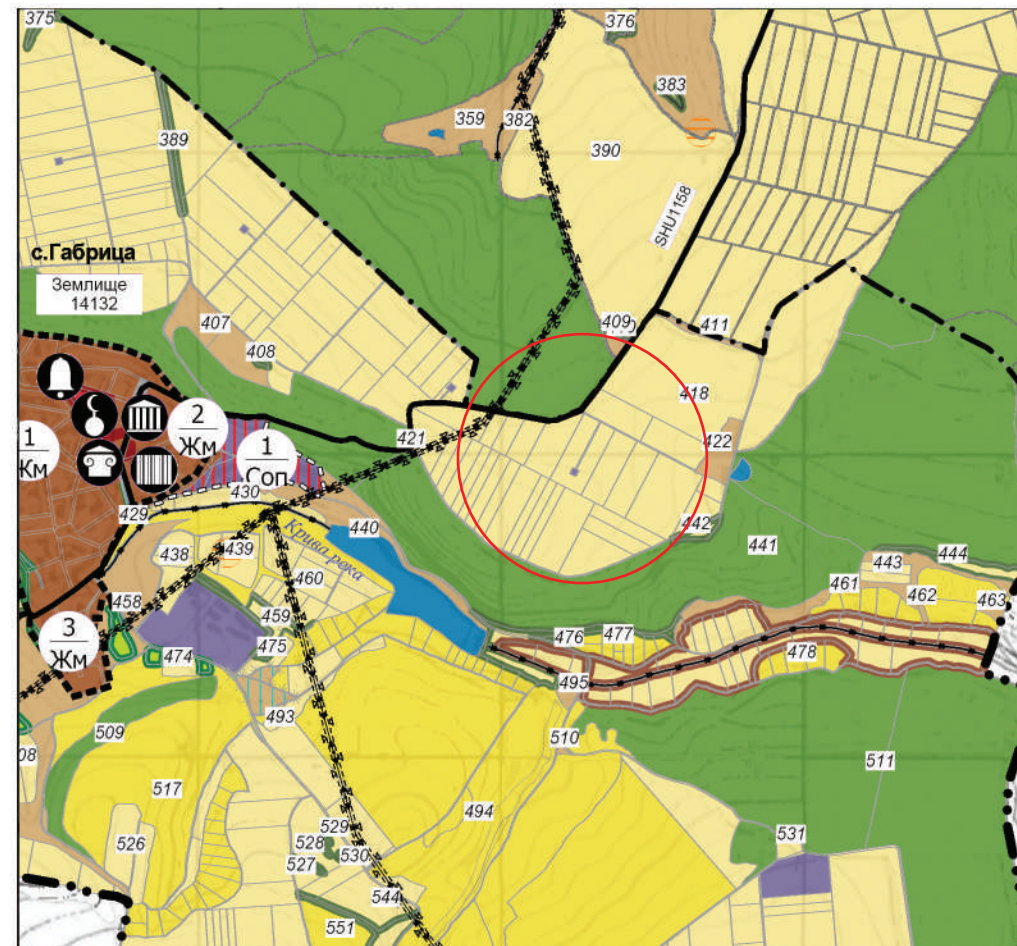
Управител: инж. Йорданка Димитрова

ИНВЕСТИЦИОННО ПРОЕКТИРАНЕ БООД

ИСО 9001:2008 ИСО 14001:2004 ОНЗСБС 13848:2007

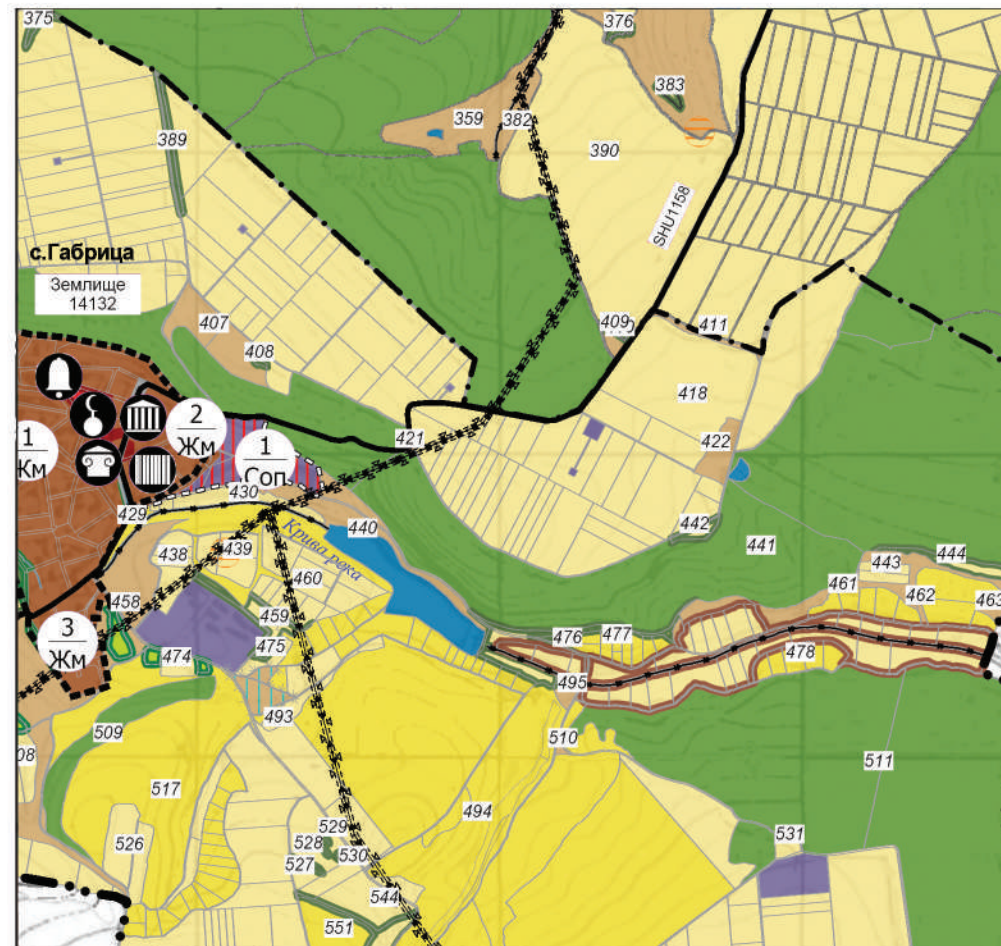
ПРОЕКТ ЗА ИЗМЕНЕНИЕ НА ОБЩ УСТРОЙСТВЕН ПЛАН НА ОБЩИНА ВЕНЕЦ
ОБЕКТ: ПОЗЕМЛЕН ИМОТ 14132.16.213 ПО КАДАСТРАЛНАТА КАРТА И КАДАСТРАЛНИТЕ РЕГИСТРИ ЗА ЗЕМЛИЩЕТО НА
с.ГАБРИЦА, общ.ВЕНЕЦ

ИЗВАДКА ОТ ДЕЙСТВАЩ ОБЩ УСТРОЙСТВЕН ПЛАН
НА ОБЩИНА ВЕНЕЦ, ОДОБРЕН С РЕШЕНИЕ НА
ОБЩИНСКИ СЪВЕТ №263 от 28 АВГУСТ 2017г. И
ОБНАРОДВАНЕ В ДЪРЖАВЕН ВЕСТНИК БР.80 от 06.10.2017г.



М 1 : 25 000

ПРОЕКТ ЗА ИЗМЕНЕНИЕ НА ОБЩ УСТРОЙСТВЕН ПЛАН
НА ОБЩИНА ВЕНЕЦ В ОБХВАТ: ПОЗЕМЛЕН ИМОТ
14132.16.213 ПО КАДАСТРАЛНАТА КАРТА И
КАДАСТРАЛНИТЕ РЕГИСТРИ ЗА ЗЕМЛИЩЕТО НА
с.ГАБРИЦА, общ.ВЕНЕЦ



М 1 : 25 000

ЛЕГЕНДА

Граници

- Граница на община
- Граница на землище
- Строителна граница на населено място
- Проектна строителна граница на населено място
- Проектна строителна граница на селищно образувание

Комуникационно-транспортни елементи

- Републикански пътища I клас
- Републикански пътища III клас
- Общински пътища

Инженерно-технически елементи

- Електропроводи високо напрежение
- Сервитут
- Охранителни мелиоративни и напоителни канали

Територии с общо предназначение

- Обработваеми земи-ниви
- Обработваеми земи-трайни насаждения
- Необработваеми земи
- Други горски територии в земеделски земи
- Стопански гори
- База за интензивно стопанисване на дивеч "Паламара"
- Специални гори
- Защитни гори
- Водни площи
- Транспорт и комуникации
- Производствени дейности
- Алтернативно земеделие

Устройствени зони и територии с устройствени режими

- Жилищна устройствена зона
- Устройствени зони и територии за производствени и складови дейности
- Недвижимо културно наследство
- Смесено обществено-обслужваща производствено-складова зона

Терени със самостоятелен режим

- Терени за горбични паркове
- Терени за озеленяване, паркове и градини
- Терени за обществено-обслужващи дейности
- Терени за техническа инфраструктура
- Терени за транспорт и комуникации

Нарушени и защитени територии

- Територии за възстановяване и рекултивация
- Санитарно-охранителни зони около водозточници (СОЗ)
- Депозита за битови отпадъци

Обекти и мероприятия

- Учебно заведение
- Обекти на културата
- Спортни обекти
- Църква
- Обекти на администрацията
- Хотели
- Автогари
- Базова станция на мобилен оператор
- Търговски обекти
- Помпена станция
- Джамия
- Пощи
- Нова пречиствателна станция

ВИДОВЕ ТЕРИТОРИИ	СЪЩЕСТВУВАЩО ПОЛОЖЕНИЕ				ПРОЕКТНО РЕШЕНИЕ - ДЕЙСТВАЩ ОУПОВ ВЕНЕЦ				ПРОЕКТНО РЕШЕНИЕ - ИЗМЕНЕНИЕ НА ОУПОВ ВЕНЕЦ					
	в границите на населените места	извън границите на населените места	ОБЩО ЗА ОБЩИНАТА		в границите на населените места	извън границите на населените места	ОБЩО ЗА ОБЩИНАТА		ИЗМЕНЕНИЕ	в границите на населените места	извън границите на населените места	ОБЩО ЗА ОБЩИНАТА		ИЗМЕНЕНИЕ
	площ (ха)	площ (ха)	площ (ха)	% от територията	площ (ха)	площ (ха)	площ (ха)	% от територията	площ (ха)	площ (ха)	площ (ха)	площ (ха)	% от територията	площ (ха)
I ТЕРИТОРИИ С ОБЩО ПРЕДНАЗНАЧЕНИЕ														
1 Територии за жилищни функции	610.32	0.00	610.32	2.91	659.88	0.00	659.88	3.14	49.56	659.88	0.00	659.88	3.14	49.56
2 Други жилищни територии извън населените места	0.00	3.42	3.42	0.02	0.00	0.00	0.00	0.00	-3.42	0.00	0.00	0.00	0.00	-3.42
3 Територии за обществено-обслужващи дейности	35.29	0.56	35.85	0.17	34.71	0.16	34.87	0.17	-0.98	34.71	0.16	34.87	0.17	-0.98
4 Територии за спорт и атракции	1.76	7.31	9.07	0.04	5.44	3.63	9.06	0.04	0.00	5.44	3.63	9.06	0.04	0.00
5 Територии с рекреационни функции, курортни дейности и вилни зони	0.00	0.00	0.00	0.00	0.00	24.00	24.00	0.11	24.00	0.00	24.00	24.00	0.11	24.00
6 Територии за производствено и складови дейности	41.82	120.36	162.18	0.77	54.54	56.84	111.38	0.53	-50.80	54.54	57.15	111.69	0.53	-50.49
7 Територии за озеленяване, паркове и градини	46.51	3.42	49.93	0.24	46.28	4.53	50.81	0.24	0.88	46.28	4.53	50.81	0.24	0.88
8 Територии за горбични паркове	0.00	37.68	37.68	0.18	0.00	42.74	42.74	0.20	5.06	0.00	42.74	42.74	0.20	5.06
9 Територии със специално предназначение	0.00	0.00	0.00	0.00	0.00	0.00	0.00	0.00	0.00	0.00	0.00	0.00	0.00	0.00
10 Територии за смесена обществено-обслужваща производствено-складови дейности	0.00	0.00	0.00	0.00	106.47	37.23	143.70	0.68	143.70	106.47	37.23	143.70	0.68	143.70
11 Земеделски територии														
11.1 Ниви	0.00	11068.09	11068.09	52.69	0.00	10685.71	10685.71	50.87	-382.38	0.00	10685.40	10685.40	50.87	-382.69
11.2 Трайни насаждения	0.00	223.32	223.32	1.06	0.00	353.95	353.95	1.68	130.64	0.00	353.95	353.95	1.68	130.64
11.3 Алтернативно земеделие	0.00	0.00	0.00	0.00	0.00	181.12	181.12	0.86	181.12	0.00	181.12	181.12	0.86	181.12
11.4 Необработваеми земи	0.00	1383.81	1383.81	6.59	0.00	1282.39	1282.39	6.10	-101.42	0.00	1282.39	1282.39	6.10	-101.42
12 Горски територии														
12.1 Стопански гори	0.00	1588.15	1588.15	7.56	0.00	1587.91	1587.91	7.56	-0.24	0.00	1587.91	1587.91	7.56	-0.24
12.2 Защитни гори	0.00	4817.14	4817.14	22.93	0.00	4817.15	4817.15	22.93	0.01	0.00	4817.15	4817.15	22.93	0.01
12.3 Специални гори	0.00	205.59	205.59	0.98	0.00	205.59	205.59	0.98	0.00	0.00	205.59	205.59	0.98	0.00
12.4 Други горски територии в земеделски земи	0.00	138.74	138.74	0.66	1.87	133.76	133.63	0.65	-3.10	1.87	133.76	133.63	0.65	-3.10
13 Територии засти от водни площи	3.58	83.09	86.66	0.41	3.58	87.17	90.74	0.43	4.08	3.58	87.17	90.74	0.43	4.08
14 Територии за транспорт и комуникации	163.13	397.88	561.00	2.67	169.21	393.83	563.03	2.68	2.03	169.21	393.83	563.03	2.68	2.03
15 Територии за инженерно-техническа инфраструктура	0.03	20.49	20.53	0.10	0.03	21.78	21.81	0.10	1.28	0.03	21.78	21.81	0.10	1.28
II ЗАЩИТЕНИ И НАРУШЕНИ ТЕРИТОРИИ														
1 Територии за опазване на културното наследство	0.00	0.00	0.00	0.00	0.00	0.00	0.00	0.00	0.00	0.00	0.00	0.00	0.00	0.00
2 Терени за възстановяване и рекултивация	0.00	5.58	5.58	0.03	0.00	5.58	5.58	0.03	-0.01	0.00	5.58	5.58	0.03	-0.01
III ЗАЩИТЕНИ ТЕРИТОРИИ (привноривали се)														
1 С особена териториално-устройствена защита - СОЗ	16.44	337.90	354.34	1.69	0.00	360.54	360.54	1.72	6.20	0.00	360.54	360.54	1.72	6.20
Общо:	16.44	337.90	354.34	1.69	0.00	360.54	360.54	1.72	6.20	0.00	360.54	360.54	1.72	6.20

РЪКОВОДИТЕЛ ЕКИП: инж.Джиян Златев

Архитектура: арх. Боряна Ташева - Иванова

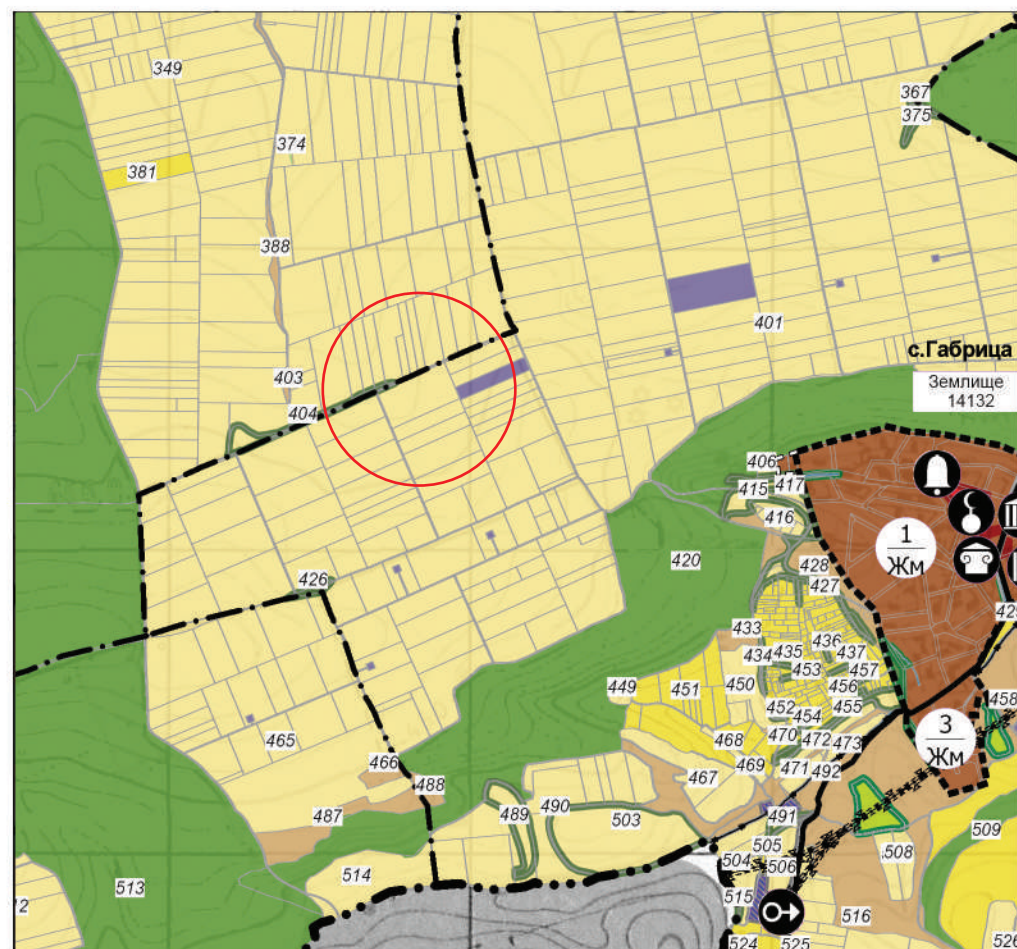
Управител: инж. Йорданка Димитрова

ИНВЕСТИЦИОННО ПРОЕКТИРАНЕ БООД

ИСО 9001:2008 ИСО 14001:2004 ОНЗСБС 13884:2007

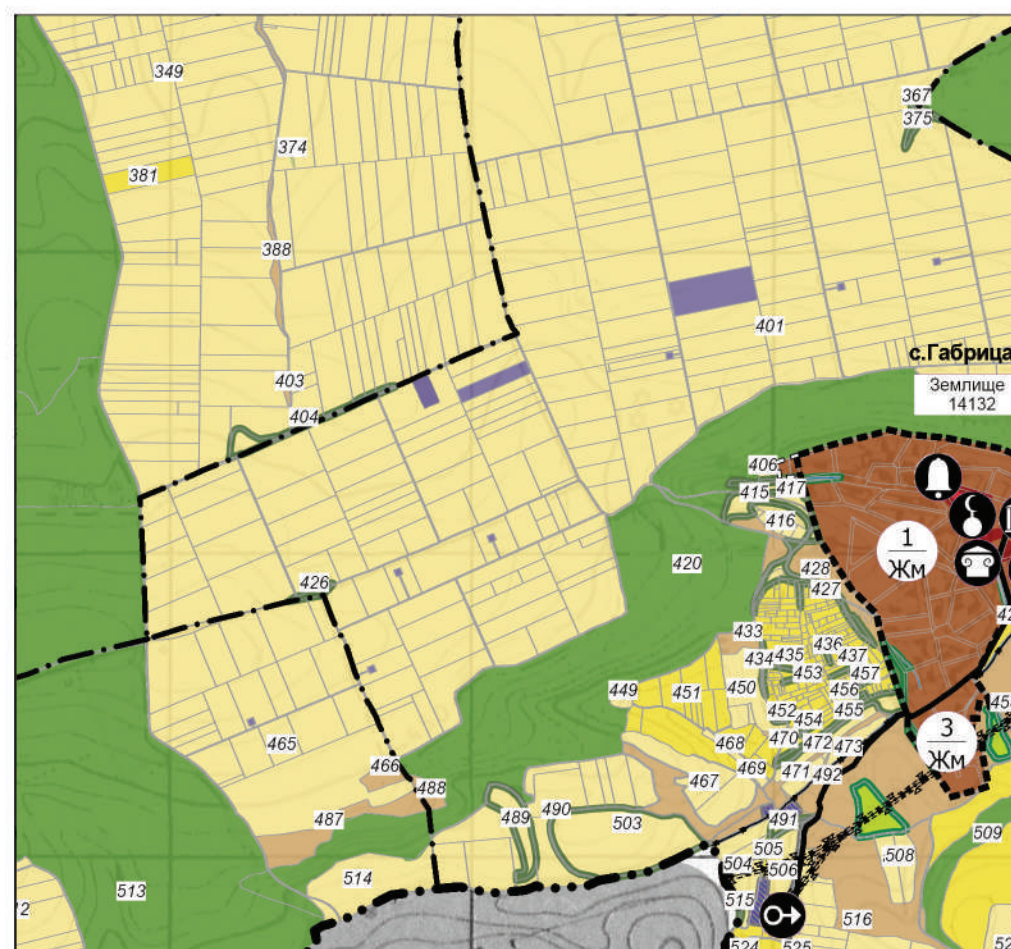
ПРОЕКТ ЗА ИЗМЕНЕНИЕ НА ОБЩ УСТРОЙСТВЕН ПЛАН НА ОБЩИНА ВЕНЕЦ
ОБЕКТ: ПОЗЕМЛЕН ИМОТ 14132.14.211 ПО КАДАСТРАЛНАТА КАРТА И КАДАСТРАЛНИТЕ РЕГИСТРИ ЗА ЗЕМЛИЩЕТО НА с.ГАБРИЦА, общ.ВЕНЕЦ

ИЗВАДКА ОТ ДЕЙСТВАЩ ОБЩ УСТРОЙСТВЕН ПЛАН
НА ОБЩИНА ВЕНЕЦ, ОДОБРЕН С РЕШЕНИЕ НА
ОБЩИНСКИ СЪВЕТ №263 от 28 АВГУСТ 2017г. И
ОБНАРОДВАНЕ В ДЪРЖАВЕН ВЕСТНИК БР.80 от 06.10.2017г.



М 1 : 25 000

ПРОЕКТ ЗА ИЗМЕНЕНИЕ НА ОБЩ УСТРОЙСТВЕН ПЛАН
НА ОБЩИНА ВЕНЕЦ В ОБХВАТ ПИ 14132.14.211 ПО
КАДАСТРАЛНАТА КАРТА И КАДАСТРАЛНИТЕ РЕГИСТРИ
ЗА ЗЕМЛИЩЕТО НА с.ГАБРИЦА, общ.ВЕНЕЦ



М 1 : 25 000

ЛЕГЕНДА

Граници

- Граница на община
- Граница на землище
- Строителна граница на населено място
- Проектна строителна граница на населено място
- Проектна строителна граница на селищно образувание

Комуникационно-транспортни елементи

- Републикански пътища I клас
- Републикански пътища III клас
- Общински пътища

Инженерно-технически елементи

- Електропроводи високо напрежение
- Сервитут
- Охранителни мелиоративни и напоителни канали

Територии с общо предназначение

- Обработваеми земи-ниви
- Обработваеми земи-трайни насаждения
- Необработваеми земи
- Други горски територии в земеделски земи
- Стопански гори
- База за интензивно стопанисване на дивеч "Паламара"
- Специални гори
- Защитни гори
- Водни площи
- Транспорт и комуникации
- Производствени дейности
- Алтернативно земеделие

Устройствени зони и територии с устройствени режими

- Жилищна устройствена зона
- Устройствени зони и територии за производствени и складови дейности
- Недвижимо културно наследство
- Смесено обществено-обслужваща производствено-складова зона

Терени със самостоятелен режим

- Терени за горбищни паркове
- Терени за озеленяване, паркове и градини
- Терени за обществено-обслужващи дейности
- Терени за техническа инфраструктура
- Терени за транспорт и комуникации

Нарушени и защитени територии

- Санитарно-охранителни зони около водозточници (СОЗ)

Обекти и мероприятия

- Учебно заведение
- Обекти на културата
- Спортни обекти
- Църква
- Обекти на администрацията
- Хотели
- Автогари
- Базова станция на мобилен оператор
- Търговски обекти
- Помпена станция
- Джамия
- Пощи
- Нова пречиствателна станция

ВИДОВЕ ТЕРИТОРИИ	СЪЩЕСТВУВАЩО ПОЛОЖЕНИЕ				ПРОЕКТНО РЕШЕНИЕ - ДЕЙСТВАЩ ОУПЗ ВЕНЕЦ				ПРОЕКТНО РЕШЕНИЕ - ИЗМЕНЕНИЕ НА ОУПЗ ВЕНЕЦ					
	в границите на населените места	извън границите на населените места	ОБЩО ЗА ОБЩИНАТА		в границите на населените места	извън границите на населените места	ОБЩО ЗА ОБЩИНАТА		ИЗМЕНЕНИЕ	в границите на населените места	извън границите на населените места	ОБЩО ЗА ОБЩИНАТА		ИЗМЕНЕНИЕ
	площ (ха)	площ (ха)	площ (ха)	% от територията	площ (ха)	площ (ха)	площ (ха)	% от територията	площ (ха)	площ (ха)	площ (ха)	площ (ха)	% от територията	площ (ха)
I ТЕРИТОРИИ С ОБЩО ПРЕДНАЗНАЧЕНИЕ														
1 Територии за жилищни функции	610.32	0.00	610.32	2.91	659.88	0.00	659.88	3.14	49.56	659.88	0.00	659.88	3.14	49.56
2 Други жилищни територии извън населените места	0.00	3.42	3.42	0.02	0.00	0.00	0.00	0.00	-3.42	0.00	0.00	0.00	0.00	-3.42
3 Територии за обществено-обслужващи дейности	35.29	0.56	35.85	0.17	34.71	0.16	34.87	0.17	-0.98	34.71	0.16	34.87	0.17	-0.98
4 Територии за спорт и атракции	1.76	7.31	9.07	0.04	5.44	3.63	9.06	0.04	0.00	5.44	3.63	9.06	0.04	0.00
5 Територии с рекреационни функции, курортни дейности и вилни зони	0.00	0.00	0.00	0.00	0.00	24.00	24.00	0.11	24.00	0.00	24.00	24.00	0.11	24.00
6 Територии за производствено и складови дейности	41.82	120.36	162.18	0.77	54.54	56.84	111.38	0.53	-50.80	54.54	57.41	111.95	0.53	-50.23
7 Територии за озеленяване, паркове и градини	46.51	3.42	49.93	0.24	46.28	4.53	50.81	0.24	0.88	46.28	4.53	50.81	0.24	0.88
8 Територии за гробищни паркове	0.00	37.68	37.68	0.18	0.00	42.74	42.74	0.20	5.06	0.00	42.74	42.74	0.20	5.06
9 Територии със специално предназначение	0.00	0.00	0.00	0.00	0.00	0.00	0.00	0.00	0.00	0.00	0.00	0.00	0.00	0.00
10 Територии за смесена обществено-обслужваща производствено-складови дейности	0.00	0.00	0.00	0.00	106.47	37.23	143.70	0.68	143.70	106.47	37.23	143.70	0.68	143.70
11 Земеделски територии														
11.1 Ниви	0.00	11068.09	11068.09	52.69	0.00	10685.71	10685.71	50.87	-382.38	0.00	10685.14	10685.14	50.87	-382.95
11.2 Трайни насаждения	0.00	223.32	223.32	1.06	0.00	353.95	353.95	1.68	130.64	0.00	353.95	353.95	1.68	130.64
11.3 Алтернативно земеделие	0.00	0.00	0.00	0.00	0.00	181.12	181.12	0.86	181.12	0.00	181.12	181.12	0.86	181.12
11.4 Необработваеми земи	0.00	1383.81	1383.81	6.59	0.00	1282.39	1282.39	6.10	-101.42	0.00	1282.39	1282.39	6.10	-101.42
12 Горски територии														
12.1 Стопански гори	0.00	1588.15	1588.15	7.56	0.00	1587.91	1587.91	7.56	-0.24	0.00	1587.91	1587.91	7.56	-0.24
12.2 Защитни гори	0.00	4817.14	4817.14	22.93	0.00	4817.15	4817.15	22.93	0.01	0.00	4817.15	4817.15	22.93	0.01
12.3 Специални гори	0.00	205.59	205.59	0.98	0.00	205.59	205.59	0.98	0.00	0.00	205.59	205.59	0.98	0.00
12.4 Други горски територии в земеделски земи	0.00	138.74	138.74	0.66	1.87	133.76	133.63	0.65	-3.10	1.87	133.76	133.63	0.65	-3.10
13 Територии заети от водни площи	3.58	83.09	86.66	0.41	3.58	87.17	90.74	0.43	4.08	3.58	87.17	90.74	0.43	4.08
14 Територии за транспорт и комуникации	163.13	397.88	561.00	2.67	169.21	393.83	563.03	2.68	2.03	169.21	393.83	563.03	2.68	2.03
15 Територии за инженерно-техническа инфраструктура	0.03	20.49	20.53	0.10	0.03	21.78	21.81	0.10	1.28	0.03	21.78	21.81	0.10	1.28
II ЗАЩИТЕНИ И НАРУШЕНИ ТЕРИТОРИИ														
1 Територии за опазване на културното наследство	0.00	0.00	0.00	0.00	0.00	0.00	0.00	0.00	0.00	0.00	0.00	0.00	0.00	0.00
2 Терени за възстановяване и рехабилитация	0.00	5.58	5.58	0.03	0.00	5.58	5.58	0.03	-0.01	0.00	5.58	5.58	0.03	-0.01
III ЗАЩИТЕНИ ТЕРИТОРИИ (привноривали се)														
1 С особена териториално-устройствена защита - СОЗ	16.44	337.90	354.34	1.69	0.00	360.54	360.54	1.72	6.20	0.00	360.54	360.54	1.72	6.20
Общо:	902.43	20104.61	21007.04	100.00	1082.00	19925.04	21007.04	100.00	0.00	1082.00	19925.04	21007.04	100.00	0.00

РЪКОВОДИТЕЛ ЕКИП: инж.Джиян Златев

Архитектура: арх. Боряна Ташева - Иванова

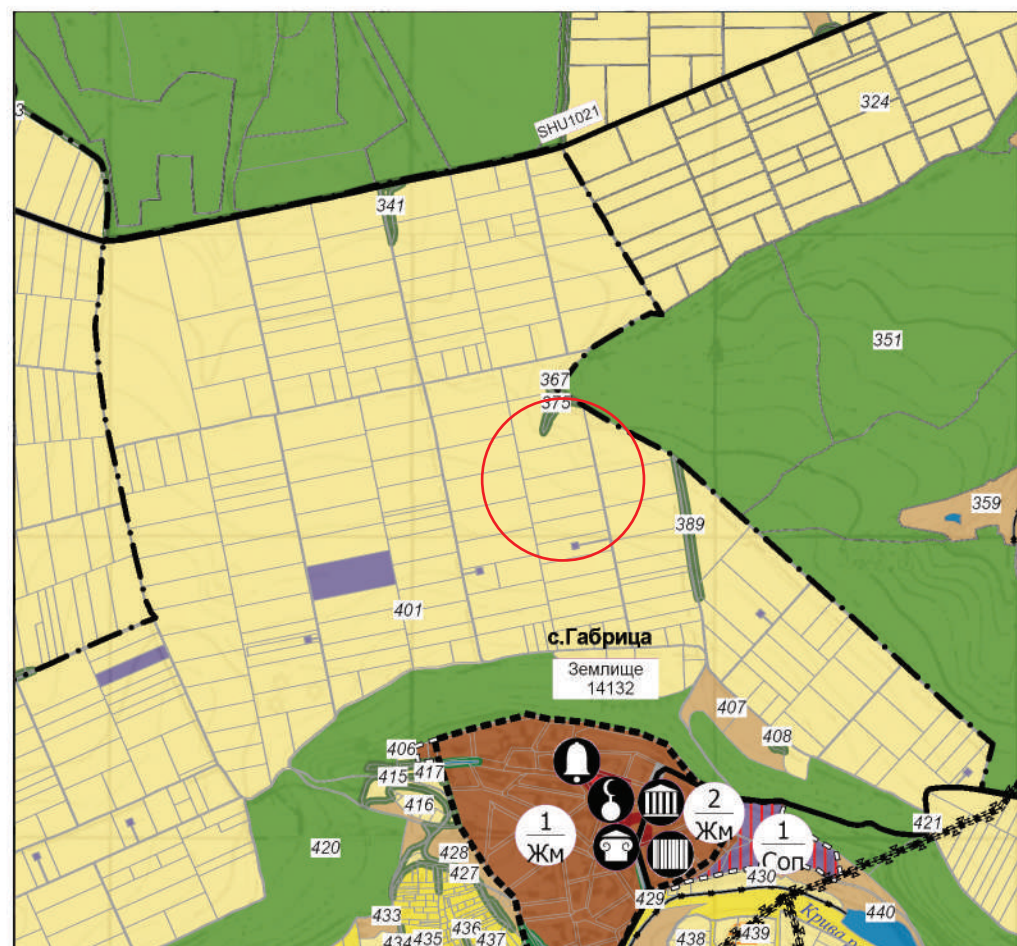
Управител: инж. Йорданка Димитрова

ИНВЕСТИЦИОННО ПРОЕКТИРАНЕ БООД

ИСО 9001:2008 ИСО 14001:2004 ОНЗСБ 14000:2007

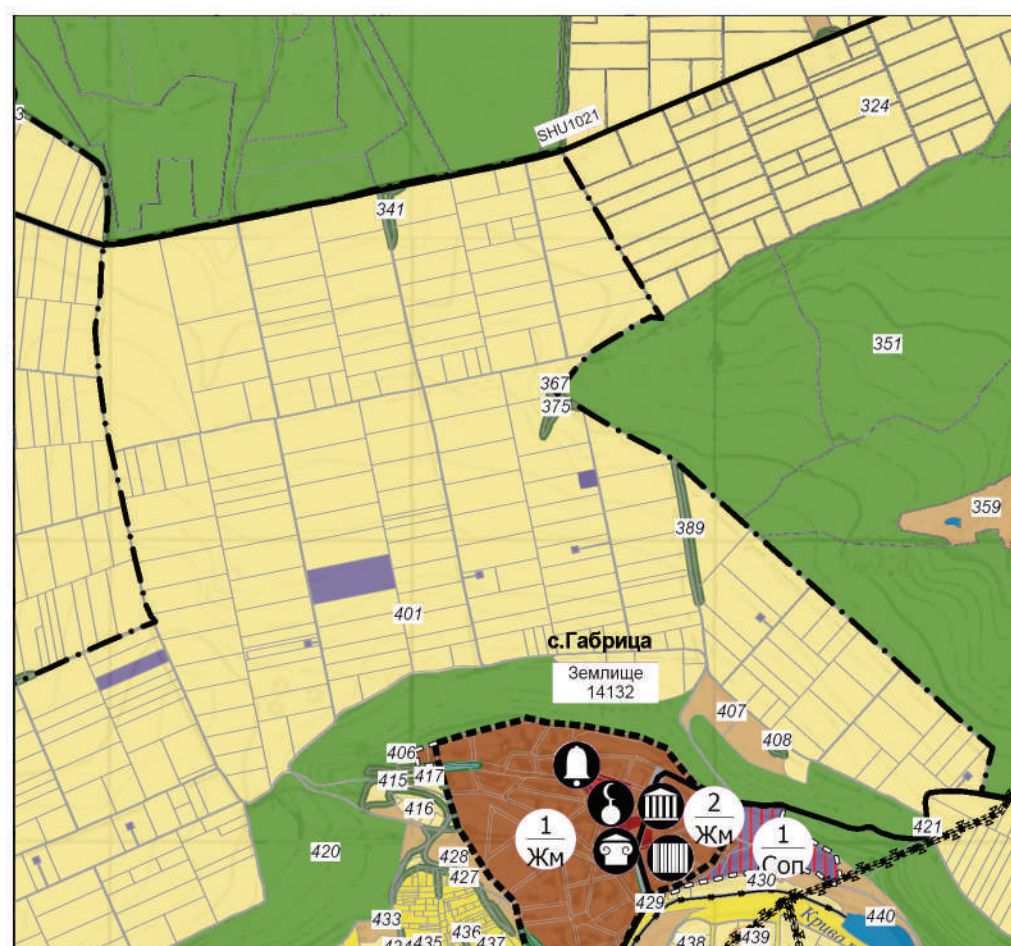
ПРОЕКТ ЗА ИЗМЕНЕНИЕ НА ОБЩ УСТРОЙСТВЕН ПЛАН НА ОБЩИНА ВЕНЕЦ
ОБЕКТ: ПОЗЕМЛЕН ИМОТ 14132.13.206 ПО КАДАСТРАЛНАТА КАРТА И КАДАСТРАЛНИТЕ РЕГИСТРИ ЗА ЗЕМЛИЩЕТО НА с.ГАБРИЦА, общ.ВЕНЕЦ

ИЗВАДКА ОТ ДЕЙСТВАЩ ОБЩ УСТРОЙСТВЕН ПЛАН НА ОБЩИНА ВЕНЕЦ, ОДОБРЕН С РЕШЕНИЕ НА ОБЩИНСКИ СЪВЕТ №263 от 28 АВГУСТ 2017г. И ОБНАРОДВАНЕ В ДЪРЖАВЕН ВЕСТНИК БР.80 от 06.10.2017г.



М 1 : 25 000

ПРОЕКТ ЗА ИЗМЕНЕНИЕ НА ОБЩ УСТРОЙСТВЕН ПЛАН НА ОБЩИНА ВЕНЕЦ В ОБХВАТ ПИ 14132.13.206 ПО КАДАСТРАЛНАТА КАРТА И КАДАСТРАЛНИТЕ РЕГИСТРИ ЗА ЗЕМЛИЩЕТО НА с.ГАБРИЦА, общ.ВЕНЕЦ



М 1 : 25 000

ЛЕГЕНДА

Граници

- Граница на община
- Граница на землище
- Строителна граница на населено място
- Проектна строителна граница на населено място
- Проектна строителна граница на селищно образувание

Комуникационно-транспортни елементи

- Републикански пътища I клас
- Републикански пътища III клас
- Общински пътища

Инженерно-технически елементи

- Електропроводи високо напрежение
- Сервитут
- Охранителни мелиоративни и напоителни канали

Територии с общо предназначение

- Обработваеми земи-ниви
- Обработваеми земи-трайни насаждения
- Необработваеми земи
- Други горски територии в земеделски земи
- Стопански гори
- База за интензивно стопанисване на дивеч "Паламара"
- Специални гори
- Защитни гори
- Водни площи
- Транспорт и комуникации
- Производствени дейности
- Алтернативно земеделие

Устройствени зони и територии с устройствени режими

- Жилищна устройствена зона
- Устройствени зони и територии за производствени и складови дейности
- Недвижимо културно наследство
- Смесено обществено-обслужваща производствено-складова зона

Терени със самостоятелен режим

- Терени за горбични паркове
- Терени за озеленяване, паркове и градини
- Терени за обществено-обслужващи дейности
- Терени за техническа инфраструктура
- Терени за транспорт и комуникации

Нарушени и защитени територии

- Санитарно-охранителни зони около водозточници (СОЗ)

Обекти и мероприятия

- Учебно заведение
- Обекти на културата
- Спортни обекти
- Църква
- Обекти на администрацията
- Хотели
- Автогари
- Базова станция на мобилен оператор
- Търговски обекти
- Помпена станция
- Джамия
- Пощи
- Нова пречиствателна станция

ВИДОВЕ ТЕРИТОРИИ	СЪЩЕСТВУВАЩО ПОЛОЖЕНИЕ				ПРОЕКТНО РЕШЕНИЕ - ДЕЙСТВАЩ ОУПВ ВЕНЕЦ				ПРОЕКТНО РЕШЕНИЕ - ИЗМЕНЕНИЕ НА ОУПВ ВЕНЕЦ					
	в границите на населените места	извън границите на населените места	ОБЩО за ОБЩИНАТА		в границите на населените места	извън границите на населените места	ОБЩО за ОБЩИНАТА		ИЗМЕНЕНИЕ	в границите на населените места	извън границите на населените места	ОБЩО за ОБЩИНАТА		ИЗМЕНЕНИЕ
	площ (ха)	площ (ха)	площ (ха)	% от територията	площ (ха)	площ (ха)	площ (ха)	% от територията	площ (ха)	площ (ха)	площ (ха)	площ (ха)	% от територията	площ (ха)
I ТЕРИТОРИИ С ОБЩО ПРЕДНАЗНАЧЕНИЕ														
1 Територии за жилищни функции	610.32	0.00	610.32	2.91	659.88	0.00	659.88	3.14	49.56	659.88	0.00	659.88	3.14	49.56
2 Други жилищни територии извън населените места	0.00	3.42	3.42	0.02	0.00	0.00	0.00	0.00	-3.42	0.00	0.00	0.00	0.00	-3.42
3 Територии за обществено-обслужващи дейности	35.29	0.56	35.85	0.17	34.71	0.16	34.87	0.17	-0.98	34.71	0.16	34.87	0.17	-0.98
4 Територии за спорт и атракция	1.76	7.31	9.07	0.04	5.44	3.63	9.06	0.04	0.00	5.44	3.63	9.06	0.04	0.00
5 Територии с рекреационни функции, курортни дейности и вилни зони	0.00	0.00	0.00	0.00	0.00	24.00	24.00	0.11	24.00	0.00	24.00	0.11	24.00	0.11
6 Територии за производствено и складови дейности	41.82	120.36	162.18	0.77	54.54	56.84	111.38	0.53	-50.80	54.54	57.18	111.72	0.53	-50.46
7 Територии за озеленяване, паркове и градини	46.51	3.42	49.93	0.24	46.28	4.53	50.81	0.24	0.88	46.28	4.53	50.81	0.24	0.88
8 Територии за гробищни паркове	0.00	37.68	37.68	0.18	0.00	42.74	42.74	0.20	5.06	0.00	42.74	0.20	5.06	0.00
9 Територии със специално предназначение	0.00	0.00	0.00	0.00	0.00	0.00	0.00	0.00	0.00	0.00	0.00	0.00	0.00	0.00
10 Територии за смесено обществено-обслужваща производствено-складови дейности	0.00	0.00	0.00	0.00	106.47	37.23	143.70	0.68	143.70	106.47	37.23	143.70	0.68	143.70
11 Земеделски територии														
11.1 Ниви	0.00	11068.09	11068.09	52.69	0.00	10685.71	10685.71	50.87	-382.38	0.00	10685.37	10685.37	50.87	-382.72
11.2 Трайни насаждения	0.00	223.32	223.32	1.06	0.00	353.95	353.95	1.68	130.64	0.00	353.95	353.95	1.68	130.64
11.3 Алтернативно земеделие	0.00	0.00	0.00	0.00	0.00	181.12	181.12	0.86	181.12	0.00	181.12	181.12	0.86	181.12
11.4 Необработваеми земи	0.00	1383.81	1383.81	6.59	0.00	1282.39	1282.39	6.10	-101.42	0.00	1282.39	1282.39	6.10	-101.42
12 Горски територии														
12.1 Стопански гори	0.00	1588.15	1588.15	7.56	0.00	1587.91	1587.91	7.56	-0.24	0.00	1587.91	1587.91	7.56	-0.24
12.2 Защитни гори	0.00	4817.14	4817.14	22.93	0.00	4817.15	4817.15	22.93	0.01	0.00	4817.15	4817.15	22.93	0.01
12.3 Специални гори	0.00	205.59	205.59	0.98	0.00	205.59	205.59	0.98	0.00	0.00	205.59	205.59	0.98	0.00
12.4 Други горски територии в земеделски земи	0.00	138.74	138.74	0.66	1.87	133.76	133.63	0.65	-3.10	1.87	133.76	133.63	0.65	-3.10
13 Територии за водни площи	3.58	83.09	86.66	0.41	3.58	87.17	90.74	0.43	4.08	3.58	87.17	90.74	0.43	4.08
14 Територии за транспорт и комуникации	163.13	397.88	561.00	2.67	169.21	393.83	563.03	2.68	2.03	169.21	393.83	563.03	2.68	2.03
15 Територии за инженерно-техническа инфраструктура	0.03	20.49	20.53	0.10	0.03	21.78	21.81	0.10	1.28	0.03	21.78	21.81	0.10	1.28
II ЗАЩИТЕНИ И НАРУШЕНИ ТЕРИТОРИИ														
1 Територии за опазване на културното наследство	0.00	0.00	0.00	0.00	0.00	0.00	0.00	0.00	0.00	0.00	0.00	0.00	0.00	0.00
2 Терени за възстановяване и рехабилитация	0.00	5.58	5.58	0.03	0.00	5.58	5.58	0.03	-0.01	0.00	5.58	5.58	0.03	-0.01
III ЗАЩИТЕНИ ТЕРИТОРИИ (привноривали се)														
1 С особена териториално-устройствена защита - СОЗ	16.44	337.90	354.34	1.69	0.00	360.54	360.54	1.72	6.20	0.00	360.54	360.54	1.72	6.20
Общо:	16.44	337.90	354.34	1.69	0.00	360.54	360.54	1.72	6.20	0.00	360.54	360.54	1.72	6.20

ИНВЕСТИЦИОННО ПРОЕКТИРАНЕ БООД

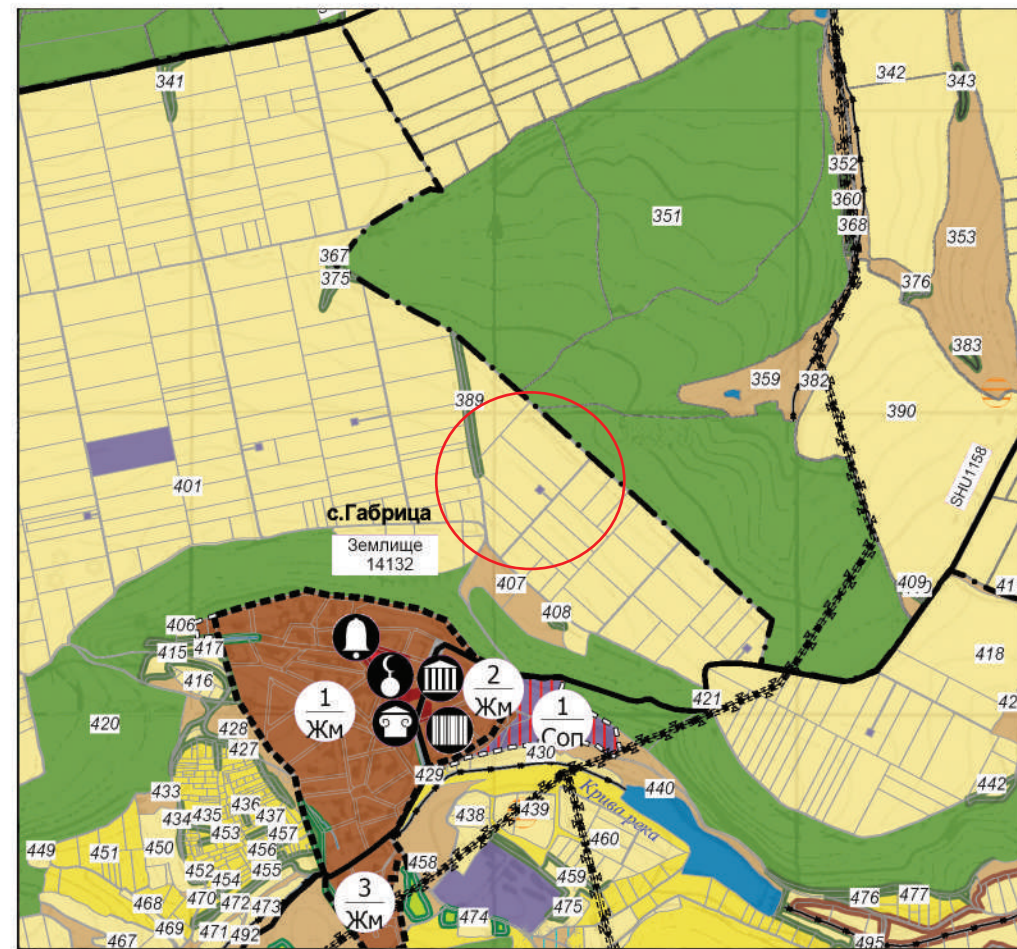
РЪКОВОДИТЕЛ ЕКИП: инж.Диян Златев

Архитектура: арх. Боряна Ташева - Иванова

Управител: инж. Йорданка Димитрова

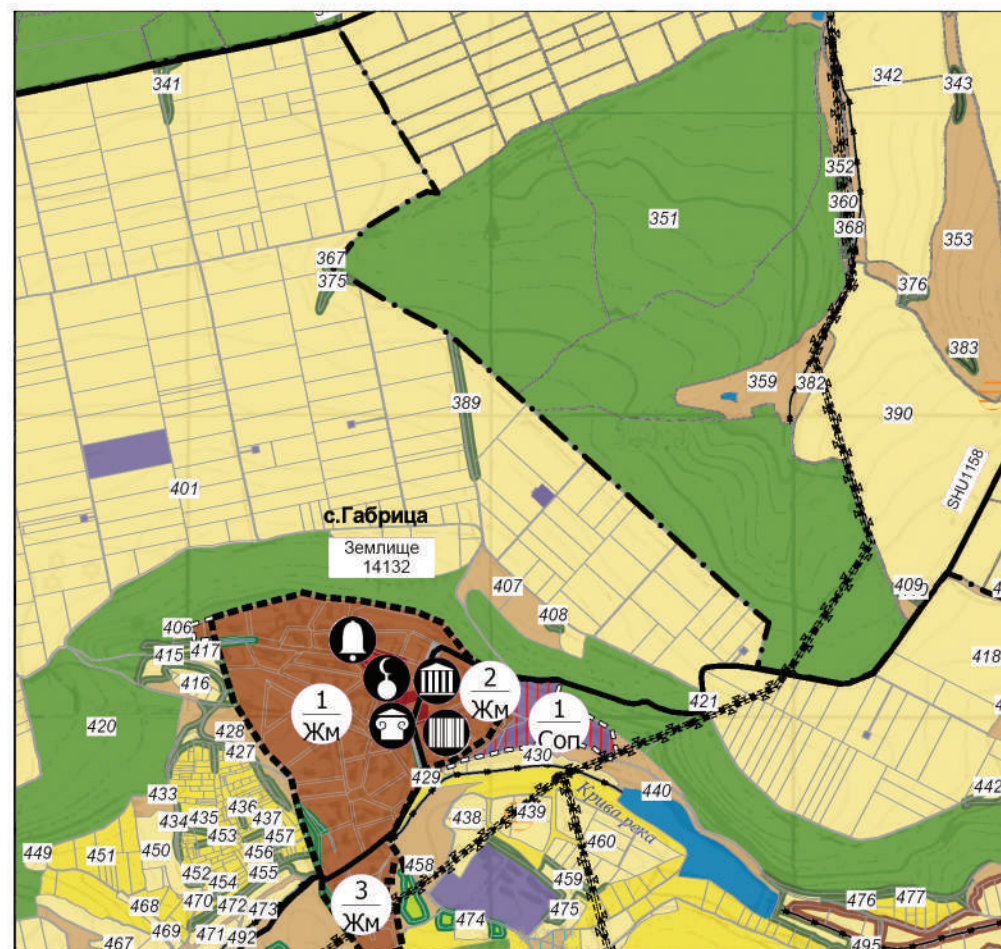
ПРОЕКТ ЗА ИЗМЕНЕНИЕ НА ОБЩ УСТРОЙСТВЕН ПЛАН НА ОБЩИНА ВЕНЕЦ
ОБЕКТ: ПОЗЕМЛЕН ИМОТ 14132.15.218 ПО КАДАСТРАЛНАТА КАРТА И КАДАСТРАЛНИТЕ РЕГИСТРИ ЗА ЗЕМЛИЩЕТО НА с.ГАБРИЦА, общ.ВЕНЕЦ

ИЗВАДКА ОТ ДЕЙСТВАЩ ОБЩ УСТРОЙСТВЕН ПЛАН НА ОБЩИНА ВЕНЕЦ, ОДОБРЕН С РЕШЕНИЕ НА ОБЩИНСКИ СЪВЕТ №263 от 28 АВГУСТ 2017г. И ОБНАРОДВАНЕ В ДЪРЖАВЕН ВЕСТНИК БР.80 от 06.10.2017г.



М 1 : 25 000

ПРОЕКТ ЗА ИЗМЕНЕНИЕ НА ОБЩ УСТРОЙСТВЕН ПЛАН НА ОБЩИНА ВЕНЕЦ В ОБХВАТ ПИ 14132.15.218 ПО КАДАСТРАЛНАТА КАРТА И КАДАСТРАЛНИТЕ РЕГИСТРИ ЗА ЗЕМЛИЩЕТО НА с.ГАБРИЦА, общ.ВЕНЕЦ



М 1 : 25 000

ЛЕГЕНДА

Граници

- Граница на община
- Граница на землище
- Строителна граница на населено място
- Проектна строителна граница на населено място
- Проектна строителна граница на селищно образувание

Комуникационно-транспортни елементи

- Републикански пътища I клас
- Републикански пътища III клас
- Общински пътища

Инженерно-технически елементи

- Електропроводи високо напрежение
- Сервитут
- Охранителни мелиоративни и напоителни канали

Територии с общо предназначение

- Обработваеми земи-ниви
- Обработваеми земи-трайни насаждения
- Необработваеми земи
- Други горски територии в земеделски земи
- Стопански гори
- База за интензивно стопанисване на дивеч "Паламара"
- Специални гори
- Защитни гори
- Водни площи
- Транспорт и комуникации
- Производствени дейности
- Алтернативно земеделие

Устройствени зони и територии с устройствени режими

- Жилищна устройствена зона
- Устройствени зони и територии за производствени и складови дейности
- Недвижимо културно наследство
- Смесено обществено-обслужваща производствено-складови зона

Терени със самостоятелен режим

- Терени за горбични паркове
- Терени за озеленяване, паркове и градини
- Терени за обществено-обслужващи дейности
- Терени за техническа инфраструктура
- Терени за транспорт и комуникации

Нарушени и защитени територии

- Санитарно-охранителни зони около водозточници (СОЗ)

Обекти и мероприятия

- Учебно заведение
- Обекти на културата
- Спортни обекти
- Църква
- Обекти на администрацията
- Хотели
- Автогари
- Базова станция на мобилен оператор
- Търговски обекти
- Помпена станция
- Джамия
- Пощи
- Нова пречиствателна станция

ВИДОВЕ ТЕРИТОРИИ	СЪЩЕСТВУВАЩО ПОЛОЖЕНИЕ				ПРОЕКТНО РЕШЕНИЕ - ДЕЙСТВАЩ ОУПОВ ВЕНЕЦ				ПРОЕКТНО РЕШЕНИЕ - ИЗМЕНЕНИЕ НА ОУПОВ ВЕНЕЦ						
	в границите на населените места	извън границите на населените места	ОБЩО за ОБЩИНАТА		в границите на населените места	извън границите на населените места	ОБЩО за ОБЩИНАТА		ИЗМЕНЕНИЕ	в границите на населените места	извън границите на населените места	ОБЩО за ОБЩИНАТА		ИЗМЕНЕНИЕ	
	площ (ха)	площ (ха)	площ (ха)	% от територията	площ (ха)	площ (ха)	площ (ха)	% от територията	площ (ха)	площ (ха)	площ (ха)	площ (ха)	% от територията	площ (ха)	
I ТЕРИТОРИИ С ОБЩО ПРЕДНАЗНАЧЕНИЕ															
1 Територии за жилищни функции	610.32	0.00	610.32	2.91	659.88	0.00	659.88	3.14	49.56	659.88	0.00	659.88	3.14	49.56	
2 Други жилищни територии извън населените места	0.00	3.42	3.42	0.02	0.00	0.00	0.00	0.00	-3.42	0.00	0.00	0.00	0.00	-3.42	
3 Територии за обществено-обслужващи дейности	35.29	0.56	35.85	0.17	34.71	0.16	34.87	0.17	-0.98	34.71	0.16	34.87	0.17	-0.98	
4 Територии за спорт и атракция	1.76	7.31	9.07	0.04	5.44	3.63	9.06	0.04	0.00	5.44	3.63	9.06	0.04	0.00	
5 Територии с рекреационни функции, курортни дейности и вилни зони	0.00	0.00	0.00	0.00	0.00	24.00	0.11	24.00	0.11	24.00	0.11	24.00	0.11	24.00	
6 Територии за производствено и складови дейности	41.82	120.36	162.18	0.77	54.54	56.84	111.38	0.53	-50.80	54.54	57.12	111.66	0.53	-50.52	
7 Територии за озеленяване, паркове и градини	46.51	3.42	49.93	0.24	46.28	4.53	50.81	0.24	0.88	46.28	4.53	50.81	0.24	0.88	
8 Територии за гробищни паркове	0.00	37.68	37.68	0.18	0.00	42.74	42.74	0.20	5.06	0.00	42.74	42.74	0.20	5.06	
9 Територии със специално предназначение	0.00	0.00	0.00	0.00	0.00	0.00	0.00	0.00	0.00	0.00	0.00	0.00	0.00	0.00	
10 Територии за смесена обществено-обслужваща производствено-складови дейност	0.00	0.00	0.00	0.00	106.47	37.23	143.70	0.68	143.70	106.47	37.23	143.70	0.68	143.70	
11 Земеделски територии															
11.1 Ниви	0.00	11068.09	11068.09	52.69	0.00	10685.71	10685.71	50.87	-382.38	0.00	10685.43	10685.43	50.87	-382.66	
11.2 Трайни насаждения	0.00	223.32	223.32	1.06	0.00	353.95	353.95	1.68	130.64	0.00	353.95	353.95	1.68	130.64	
11.3 Алтернативно земеделие	0.00	0.00	0.00	0.00	0.00	181.12	181.12	0.86	181.12	0.00	181.12	181.12	0.86	181.12	
11.4 Необработваеми земи	0.00	1383.81	1383.81	6.59	0.00	1282.39	1282.39	6.10	-101.42	0.00	1282.39	1282.39	6.10	-101.42	
12 Горски територии															
12.1 Стопански гори	0.00	1588.15	1588.15	7.56	0.00	1587.91	1587.91	7.56	-0.24	0.00	1587.91	1587.91	7.56	-0.24	
12.2 Защитни гори	0.00	4817.14	4817.14	22.93	0.00	4817.15	4817.15	22.93	0.01	0.00	4817.15	4817.15	22.93	0.01	
12.3 Специални гори	0.00	205.59	205.59	0.98	0.00	205.59	205.59	0.98	0.00	0.00	205.59	205.59	0.98	0.00	
12.4 Други горски територии в земеделски земи	0.00	138.74	138.74	0.66	1.87	133.76	133.63	0.65	-3.10	1.87	133.76	133.63	0.65	-3.10	
13 Територии завети от водни площи	3.58	83.09	86.66	0.41	3.58	87.17	90.74	0.43	4.08	3.58	87.17	90.74	0.43	4.08	
14 Територии за транспорт и комуникации	163.13	397.88	561.00	2.67	169.21	393.83	563.03	2.68	2.03	169.21	393.83	563.03	2.68	2.03	
15 Територии за инженерно-техническа инфраструктура	0.03	20.49	20.53	0.10	0.03	21.78	21.81	0.10	1.28	0.03	21.78	21.81	0.10	1.28	
II ЗАЩИТЕНИ И НАРУШЕНИ ТЕРИТОРИИ															
1 Територии за опазване на културното наследство	0.00	0.00	0.00	0.00	0.00	0.00	0.00	0.00	0.00	0.00	0.00	0.00	0.00	0.00	
2 Терени за възстановяване и рехабилитация	0.00	5.58	5.58	0.03	0.00	5.58	5.58	0.03	-0.01	0.00	5.58	5.58	0.03	-0.01	
III ЗАЩИТЕНИ ТЕРИТОРИИ (привнорвали се)	Общо:	902.43	20104.61	21007.04	100.00	1082.00	19925.04	21007.04	100.00	0.00	1082.00	19925.04	21007.04	100.00	0.00
1 С особена териториално-устройствена защита - СОЗ	16.44	337.90	354.34	1.69	0.00	360.54	360.54	1.72	6.20	0.00	360.54	360.54	1.72	6.20	
Общо:	16.44	337.90	354.34	1.69	0.00	360.54	360.54	1.72	6.20	0.00	360.54	360.54	1.72	6.20	

РЪКОВОДИТЕЛ ЕКИП: инж.Диян Златев

Архитектура: арх. Боряна Ташева - Иванова

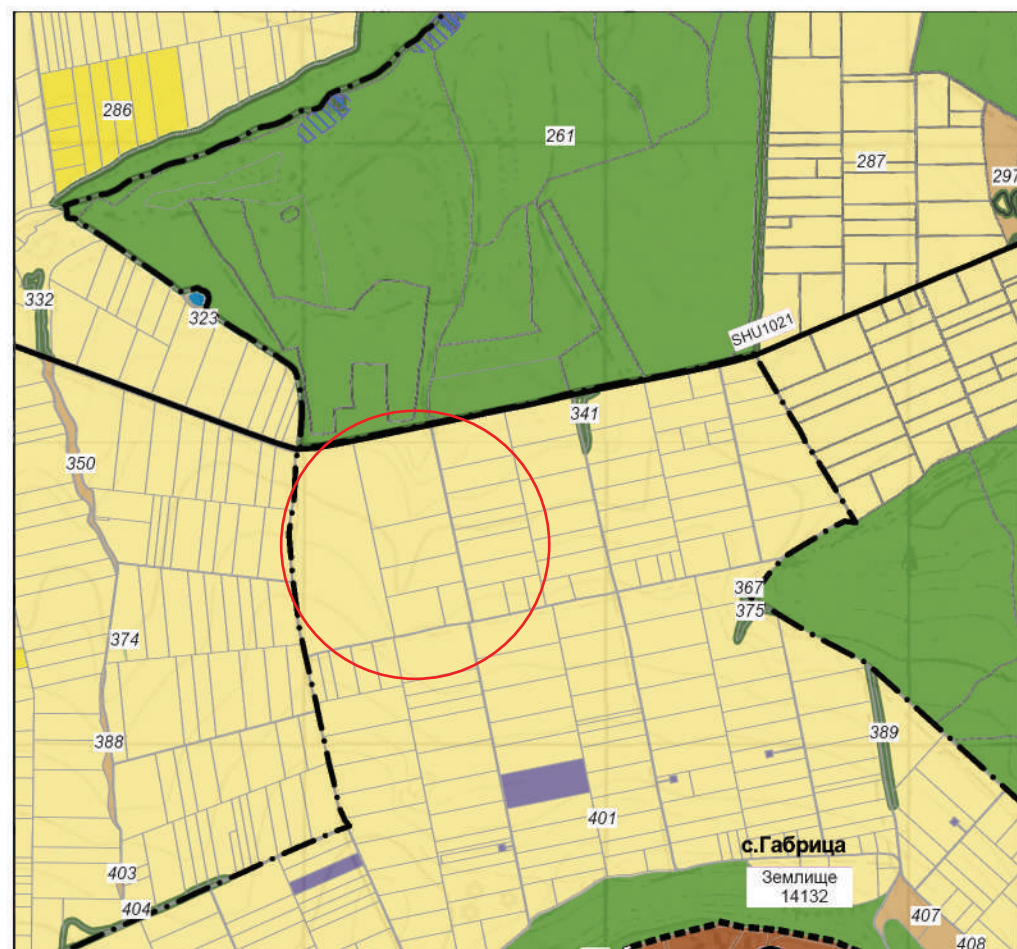
Управител: инж. Йорданка Димитрова

ИНВЕСТИЦИОННО ПРОЕКТИРАНЕ БООД

ИСО 9001:2008 ИСО 14001:2004 ОНЗСБС 13884:2007

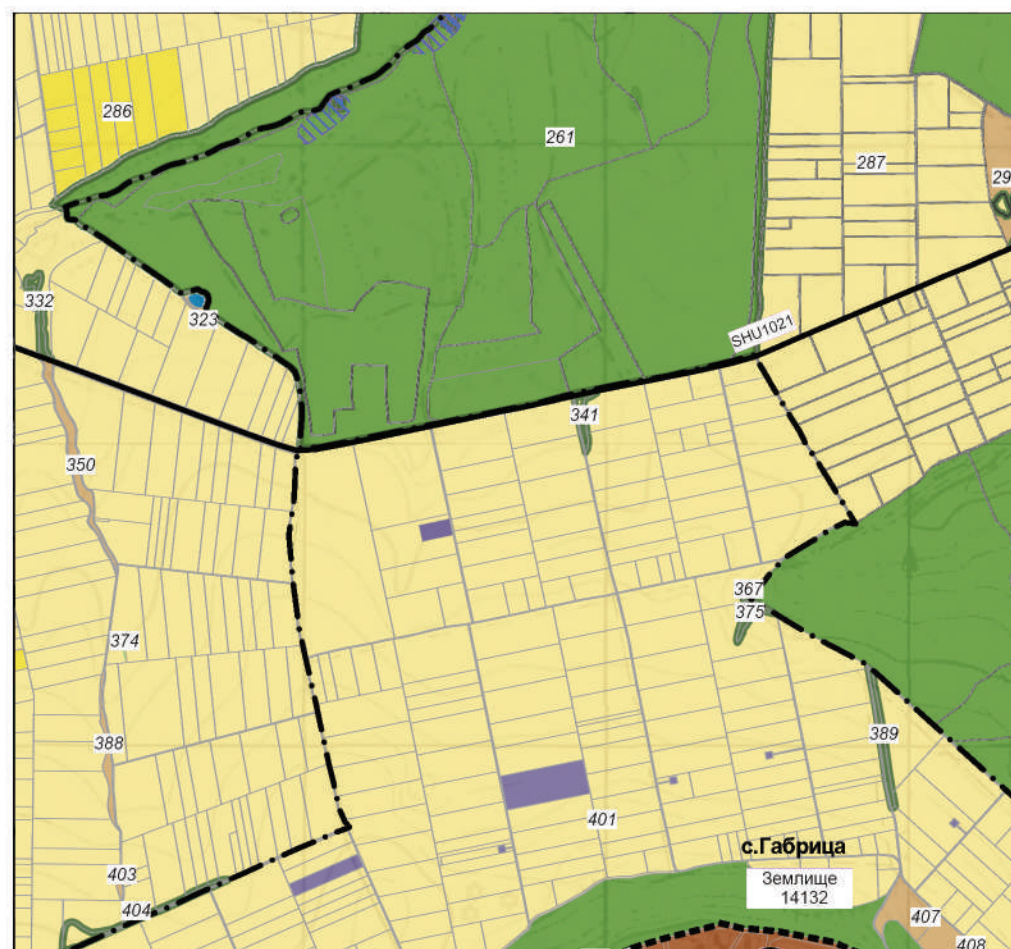
ПРОЕКТ ЗА ИЗМЕНЕНИЕ НА ОБЩ УСТРОЙСТВЕН ПЛАН НА ОБЩИНА ВЕНЕЦ
ОБЕКТ: ПОЗЕМЛЕН ИМОТ 14132.11.231 ПО КАДАСТРАЛНАТА КАРТА И КАДАСТРАЛНИТЕ РЕГИСТРИ ЗА ЗЕМЛИЩЕТО НА с.ГАБРИЦА, общ.ВЕНЕЦ

ИЗВАДКА ОТ ДЕЙСТВАЩ ОБЩ УСТРОЙСТВЕН ПЛАН
НА ОБЩИНА ВЕНЕЦ, ОДОБРЕН С РЕШЕНИЕ НА
ОБЩИНСКИ СЪВЕТ №263 от 28 АВГУСТ 2017г. И
ОБНАРОДВАНЕ В ДЪРЖАВЕН ВЕСТНИК БР.80 от 06.10.2017г.



М 1 : 25 000

ПРОЕКТ ЗА ИЗМЕНЕНИЕ НА ОБЩ УСТРОЙСТВЕН ПЛАН
НА ОБЩИНА ВЕНЕЦ В ОБХВАТ ПИ 14132.11.231 ПО
КАДАСТРАЛНАТА КАРТА И КАДАСТРАЛНИТЕ РЕГИСТРИ
ЗА ЗЕМЛИЩЕТО НА с.ГАБРИЦА, общ.ВЕНЕЦ



М 1 : 25 000

ЛЕГЕНДА

Граници

- Граница на община
- Граница на землище
- Строителна граница на населено място
- Проектна строителна граница на населено място
- Проектна строителна граница на селищно образувание

Комуникационно-транспортни елементи

- I-6 Републикански пътища I клас
- III-539, 208 Републикански пътища III клас
- Общински пътища

Инженерно-технически елементи

- Електропроводи високо напрежение
- Сервитут
- Охранителни мелиоративни и напоителни канали

Територии с общо предназначение

- Обработваеми земи-ниви
- Обработваеми земи-трайни насаждения
- Необработваеми земи
- Други горски територии в земеделски земи
- Стопански гори
- База за интензивно стопанисване на дивеч "Паламара"
- Специални гори
- Защитни гори
- Водни площи
- Транспорт и комуникации
- Производствени дейности
- Алтернативно земеделие

Устройствени зони и територии с устройствени режими

- Жилищна устройствена зона
- Устройствени зони и територии за производствени и складови дейности
- Недвижимо културно наследство
- Смесено обществено-обслужваща производствено-складова зона

Терени със самостоятелен режим

- Терени за горбични паркове
- Терени за озеленяване, паркове и градини
- Терени за обществено-обслужващи дейности
- Терени за техническа инфраструктура
- Терени за транспорт и комуникации

Нарушени и защитени територии

- Санитарно-охранителни зони около водозточници (СОЗ)

Обекти и мероприятия

- Учебно заведение
- Обекти на културата
- Спортни обекти
- Църква
- Обекти на администрацията
- Хотели
- Автогари
- Базова станция на мобилен оператор
- Търговски обекти
- Помпена станция
- Джамия
- Пощи
- Нова пречиствателна станция

ВИДОВЕ ТЕРИТОРИИ	СЪЩЕСТВУВАЩО ПОЛОЖЕНИЕ				ПРОЕКТНО РЕШЕНИЕ - ДЕЙСТВАЩ ОУПОВ ВЕНЕЦ				ПРОЕКТНО РЕШЕНИЕ - ИЗМЕНЕНИЕ НА ОУПОВ ВЕНЕЦ					
	в границите на населените места	извън границите на населените места	ОБЩО ЗА ОБЩИНАТА		в границите на населените места	извън границите на населените места	ОБЩО ЗА ОБЩИНАТА		ИЗМЕНЕНИЕ	в границите на населените места	извън границите на населените места	ОБЩО ЗА ОБЩИНАТА		ИЗМЕНЕНИЕ
	площ (ха)	площ (ха)	площ (ха)	% от територията	площ (ха)	площ (ха)	площ (ха)	% от територията	площ (ха)	площ (ха)	площ (ха)	площ (ха)	% от територията	площ (ха)
I ТЕРИТОРИИ С ОБЩО ПРЕДНАЗНАЧЕНИЕ														
1 Територии за жилищни функции	610.32	0.00	610.32	2.91	659.88	0.00	659.88	3.14	49.56	659.88	0.00	659.88	3.14	49.56
2 Други жилищни територии извън населените места	0.00	3.42	3.42	0.02	0.00	0.00	0.00	0.00	-3.42	0.00	0.00	0.00	0.00	-3.42
3 Територии за обществено-обслужващи дейности	35.29	0.56	35.85	0.17	34.71	0.16	34.87	0.17	-0.98	34.71	0.16	34.87	0.17	-0.98
4 Територии за спорт и атракции	1.76	7.31	9.07	0.04	5.44	3.63	9.06	0.04	0.00	5.44	3.63	9.06	0.04	0.00
5 Територии с рекреационни функции, курортни дейности и вилни зони	0.00	0.00	0.00	0.00	0.00	24.00	24.00	0.11	24.00	0.00	24.00	24.00	0.11	24.00
6 Територии за производствено и складови дейности	41.82	120.36	162.18	0.77	54.54	56.84	111.38	0.53	-50.80	54.54	57.42	111.96	0.53	-50.22
7 Територии за озеленяване, паркове и градини	46.51	3.42	49.93	0.24	46.28	4.53	50.81	0.24	0.88	46.28	4.53	50.81	0.24	0.88
8 Територии за гробищни паркове	0.00	37.68	37.68	0.18	0.00	42.74	42.74	0.20	5.06	0.00	42.74	42.74	0.20	5.06
9 Територии със специално предназначение	0.00	0.00	0.00	0.00	0.00	0.00	0.00	0.00	0.00	0.00	0.00	0.00	0.00	0.00
10 Територии за смесена обществено-обслужваща производствено-складови дейности	0.00	0.00	0.00	0.00	106.47	37.23	143.70	0.68	143.70	106.47	37.23	143.70	0.68	143.70
11 Земеделски територии														
11.1 Ниви	0.00	11068.09	11068.09	52.69	0.00	10685.71	10685.71	50.87	-382.38	0.00	10685.13	10685.13	50.87	-382.96
11.2 Трайни насаждения	0.00	223.32	223.32	1.06	0.00	353.95	353.95	1.68	130.64	0.00	353.95	353.95	1.68	130.64
11.3 Алтернативно земеделие	0.00	0.00	0.00	0.00	0.00	181.12	181.12	0.86	181.12	0.00	181.12	181.12	0.86	181.12
11.4 Необработваеми земи	0.00	1383.81	1383.81	6.59	0.00	1282.39	1282.39	6.10	-101.42	0.00	1282.39	1282.39	6.10	-101.42
12 Горски територии														
12.1 Стопански гори	0.00	1588.15	1588.15	7.56	0.00	1587.91	1587.91	7.56	-0.24	0.00	1587.91	1587.91	7.56	-0.24
12.2 Защитни гори	0.00	4817.14	4817.14	22.93	0.00	4817.15	4817.15	22.93	0.01	0.00	4817.15	4817.15	22.93	0.01
12.3 Специални гори	0.00	205.59	205.59	0.98	0.00	205.59	205.59	0.98	0.00	0.00	205.59	205.59	0.98	0.00
12.4 Други горски територии в земеделски земи	0.00	138.74	138.74	0.66	1.87	133.76	133.63	0.65	-3.10	1.87	133.76	133.63	0.65	-3.10
13 Територии заети от водни площи	3.58	83.09	86.66	0.41	3.58	87.17	90.74	0.43	4.08	3.58	87.17	90.74	0.43	4.08
14 Територии за транспорт и комуникации	163.13	397.88	561.00	2.67	169.21	393.83	563.03	2.68	2.03	169.21	393.83	563.03	2.68	2.03
15 Територии за инженерно-техническа инфраструктура	0.03	20.49	20.53	0.10	0.03	21.78	21.81	0.10	1.28	0.03	21.78	21.81	0.10	1.28
II ЗАЩИТЕНИ И НАРУШЕНИ ТЕРИТОРИИ														
1 Територии за опазване на културното наследство	0.00	0.00	0.00	0.00	0.00	0.00	0.00	0.00	0.00	0.00	0.00	0.00	0.00	0.00
2 Терени за възстановяване и рехабилитация	0.00	5.58	5.58	0.03	0.00	5.58	5.58	0.03	-0.01	0.00	5.58	5.58	0.03	-0.01
III ЗАЩИТЕНИ ТЕРИТОРИИ (привноривали се)														
1 С особена териториално-устройствена защита - СОЗ	16.44	337.90	354.34	1.69	0.00	360.54	360.54	1.72	6.20	0.00	360.54	360.54	1.72	6.20
Общо:	16.44	337.90	354.34	1.69	0.00	360.54	360.54	1.72	6.20	0.00	360.54	360.54	1.72	6.20

РЪКОВОДИТЕЛ ЕКИП: инж. Диян Златев

Архитектура: арх. Боряна Ташева - Иванова

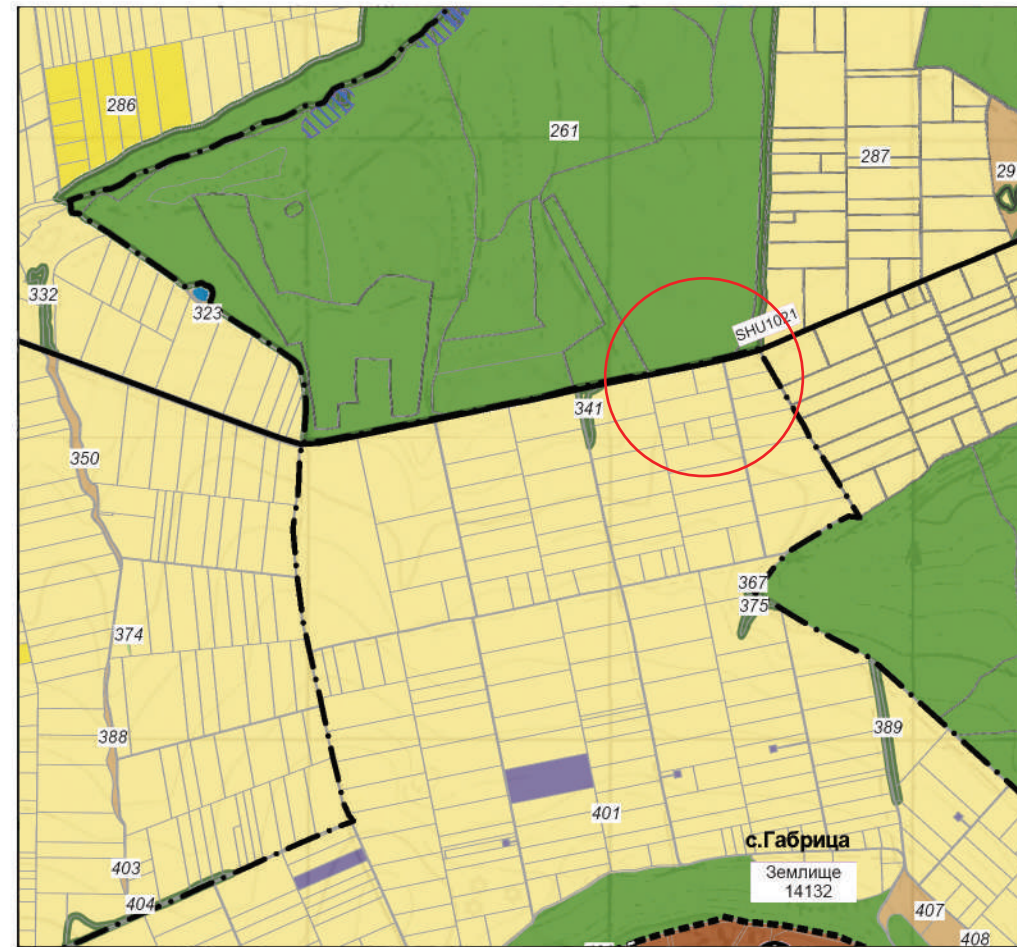
Управител: инж. Йорданка Димитрова

ИНВЕСТИЦИОННО ПРОЕКТИРАНЕ БООД

ИСО 9001:2008 ИСО 14001:2004 ОНЗС 43001:2007

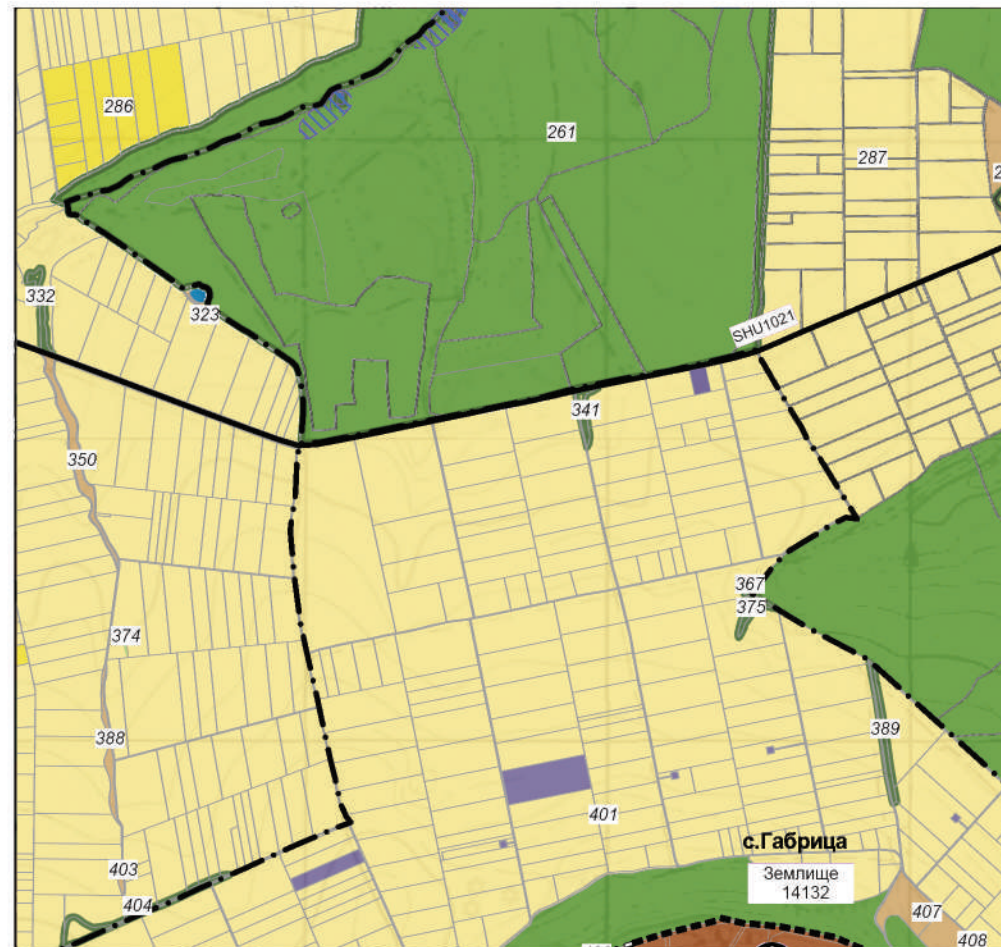
ПРОЕКТ ЗА ИЗМЕНЕНИЕ НА ОБЩ УСТРОЙСТВЕН ПЛАН НА ОБЩИНА ВЕНЕЦ
ОБЕКТ: ПОЗЕМЛЕН ИМОТ 14132.11.232 ПО КАДАСТРАЛНАТА КАРТА И КАДАСТРАЛНИТЕ РЕГИСТРИ ЗА ЗЕМЛИЩЕТО НА с.ГАБРИЦА, общ.ВЕНЕЦ

ИЗВАДКА ОТ ДЕЙСТВАЩ ОБЩ УСТРОЙСТВЕН ПЛАН
НА ОБЩИНА ВЕНЕЦ, ОДОБРЕН С РЕШЕНИЕ НА
ОБЩИНСКИ СЪВЕТ №263 от 28 АВГУСТ 2017г. И
ОБНАРОДВАНЕ В ДЪРЖАВЕН ВЕСТНИК БР.80 от 06.10.2017г.



М 1 : 25 000

ПРОЕКТ ЗА ИЗМЕНЕНИЕ НА ОБЩ УСТРОЙСТВЕН ПЛАН
НА ОБЩИНА ВЕНЕЦ В ОБХВАТ ПИ 14132.11.232 ПО
КАДАСТРАЛНАТА КАРТА И КАДАСТРАЛНИТЕ РЕГИСТРИ
ЗА ЗЕМЛИЩЕТО НА с.ГАБРИЦА, общ.ВЕНЕЦ



М 1 : 25 000

ЛЕГЕНДА

Граници

- Граница на община
- Граница на землище
- Строителна граница на населено място
- Проектна строителна граница на населено място
- Проектна строителна граница на селищно образувание

Комуникационно-транспортни елементи

- I-6 Републикански пътища I клас
- III-539, 208 Републикански пътища III клас
- Общински пътища

Инженерно-технически елементи

- Електропроводи високо напрежение
- Сервитут
- Охранителни мелиоративни и напоителни канали

Територии с общо предназначение

- Обработваеми земи-ниви
- Обработваеми земи-трайни насаждения
- Необработваеми земи
- Други горски територии в земеделски земи
- Стопански гори
- База за интензивно стопанисване на дивеч "Паламара"
- Специални гори
- Защитни гори
- Водни площи
- Транспорт и комуникации
- Производствени дейности
- Алтернативно земеделие

Устройствени зони и територии с устройствени режими

- Жилищна устройствена зона
- Устройствени зони и територии за производствени и складови дейности
- Недвижимо културно наследство
- Смесено обществено-обслужваща производствено-складова зона

Терени със самостоятелен режим

- Терени за горбични паркове
- Терени за озеленяване, паркове и градини
- Терени за обществено-обслужващи дейности
- Терени за техническа инфраструктура
- Терени за транспорт и комуникации

Нарушени и защитени територии

- Санитарно-охранителни зони около водозточници (СОЗ)

Обекти и мероприятия

- Учебно заведение
- Обекти на културата
- Спортни обекти
- Църква
- Обекти на администрацията
- Хотели
- Автогари
- Базова станция на мобилен оператор
- Търговски обекти
- Помпена станция
- Джамия
- Пощи
- Нова пречиствателна станция

ВИДОВЕ ТЕРИТОРИИ	СЪЩЕСТВУВАЩО ПОЛОЖЕНИЕ				ПРОЕКТНО РЕШЕНИЕ - ДЕЙСТВАЩ ОУПОВ ВЕНЕЦ				ПРОЕКТНО РЕШЕНИЕ - ИЗМЕНЕНИЕ НА ОУПОВ ВЕНЕЦ					
	в границите на населените места	извън границите на населените места	ОБЩО ЗА ОБЩИНАТА		в границите на населените места	извън границите на населените места	ОБЩО ЗА ОБЩИНАТА		ИЗМЕНЕНИЕ	в границите на населените места	извън границите на населените места	ОБЩО ЗА ОБЩИНАТА		ИЗМЕНЕНИЕ
	площ (ха)	площ (ха)	площ (ха)	% от територията	площ (ха)	площ (ха)	площ (ха)	% от територията	площ (ха)	площ (ха)	площ (ха)	площ (ха)	% от територията	площ (ха)
I ТЕРИТОРИИ С ОБЩО ПРЕДНАЗНАЧЕНИЕ														
1 Територии за жилищни функции	610.32	0.00	610.32	2.91	659.88	0.00	659.88	3.14	49.56	659.88	0.00	659.88	3.14	49.56
2 Други жилищни територии извън населените места	0.00	3.42	3.42	0.02	0.00	0.00	0.00	0.00	-3.42	0.00	0.00	0.00	0.00	-3.42
3 Територии за обществено-обслужващи дейности	35.29	0.56	35.85	0.17	34.71	0.16	34.87	0.17	-0.98	34.71	0.16	34.87	0.17	-0.98
4 Територии за спорт и атракции	1.76	7.31	9.07	0.04	5.44	3.63	9.06	0.04	0.00	5.44	3.63	9.06	0.04	0.00
5 Територии с рекреационни функции, курортни дейности и вилни зони	0.00	0.00	0.00	0.00	0.00	24.00	24.00	0.11	24.00	0.00	24.00	24.00	0.11	24.00
6 Територии за производствено и складови дейности	41.82	120.36	162.18	0.77	54.54	56.84	111.38	0.53	-50.80	54.54	57.32	111.86	0.53	-50.32
7 Територии за озеленяване, паркове и градини	46.51	3.42	49.93	0.24	46.28	4.53	50.81	0.24	0.88	46.28	4.53	50.81	0.24	0.88
8 Територии за гробищни паркове	0.00	37.68	37.68	0.18	0.00	42.74	42.74	0.20	5.06	0.00	42.74	42.74	0.20	5.06
9 Територии със специално предназначение	0.00	0.00	0.00	0.00	0.00	0.00	0.00	0.00	0.00	0.00	0.00	0.00	0.00	0.00
10 Територии за смесена обществено-обслужваща производствено-складови дейности	0.00	0.00	0.00	0.00	106.47	37.23	143.70	0.68	143.70	106.47	37.23	143.70	0.68	143.70
11 Земеделски територии														
11.1 Ниви	0.00	11068.09	11068.09	52.69	0.00	10685.71	10685.71	50.87	-382.38	0.00	10685.23	10685.23	50.87	-382.86
11.2 Трайни насаждения	0.00	223.32	223.32	1.06	0.00	353.95	353.95	1.68	130.64	0.00	353.95	353.95	1.68	130.64
11.3 Алтернативно земеделие	0.00	0.00	0.00	0.00	0.00	181.12	181.12	0.86	181.12	0.00	181.12	181.12	0.86	181.12
11.4 Необработваеми земи	0.00	1383.81	1383.81	6.59	0.00	1282.39	1282.39	6.10	-101.42	0.00	1282.39	1282.39	6.10	-101.42
12 Горски територии														
12.1 Стопански гори	0.00	1588.15	1588.15	7.56	0.00	1587.91	1587.91	7.56	-0.24	0.00	1587.91	1587.91	7.56	-0.24
12.2 Защитни гори	0.00	4817.14	4817.14	22.93	0.00	4817.15	4817.15	22.93	0.01	0.00	4817.15	4817.15	22.93	0.01
12.3 Специални гори	0.00	205.59	205.59	0.98	0.00	205.59	205.59	0.98	0.00	0.00	205.59	205.59	0.98	0.00
12.4 Други горски територии в земеделски земи	0.00	138.74	138.74	0.66	1.87	133.76	133.63	0.65	-3.10	1.87	133.76	133.63	0.65	-3.10
13 Територии за водни площи	3.58	83.09	86.66	0.41	3.58	87.17	90.74	0.43	4.08	3.58	87.17	90.74	0.43	4.08
14 Територии за транспорт и комуникации	163.13	397.88	561.00	2.67	169.21	393.83	563.03	2.68	2.03	169.21	393.83	563.03	2.68	2.03
15 Територии за инженерно-техническа инфраструктура	0.03	20.49	20.53	0.10	0.03	21.78	21.81	0.10	1.28	0.03	21.78	21.81	0.10	1.28
II ЗАЩИТЕНИ И НАРУШЕНИ ТЕРИТОРИИ														
1 Територии за опазване на културното наследство	0.00	0.00	0.00	0.00	0.00	0.00	0.00	0.00	0.00	0.00	0.00	0.00	0.00	0.00
2 Терени за възстановяване и рехабилитация	0.00	5.58	5.58	0.03	0.00	5.58	5.58	0.03	-0.01	0.00	5.58	5.58	0.03	-0.01
III ЗАЩИТЕНИ ТЕРИТОРИИ (привноривали се)														
1 С особена териториално-устройствена защита - СОЗ	16.44	337.90	354.34	1.69	0.00	360.54	360.54	1.72	6.20	0.00	360.54	360.54	1.72	6.20
Общо:	16.44	337.90	354.34	1.69	0.00	360.54	360.54	1.72	6.20	0.00	360.54	360.54	1.72	6.20

ИНВЕСТИЦИОННО ПРОЕКТИРАНЕ БООД

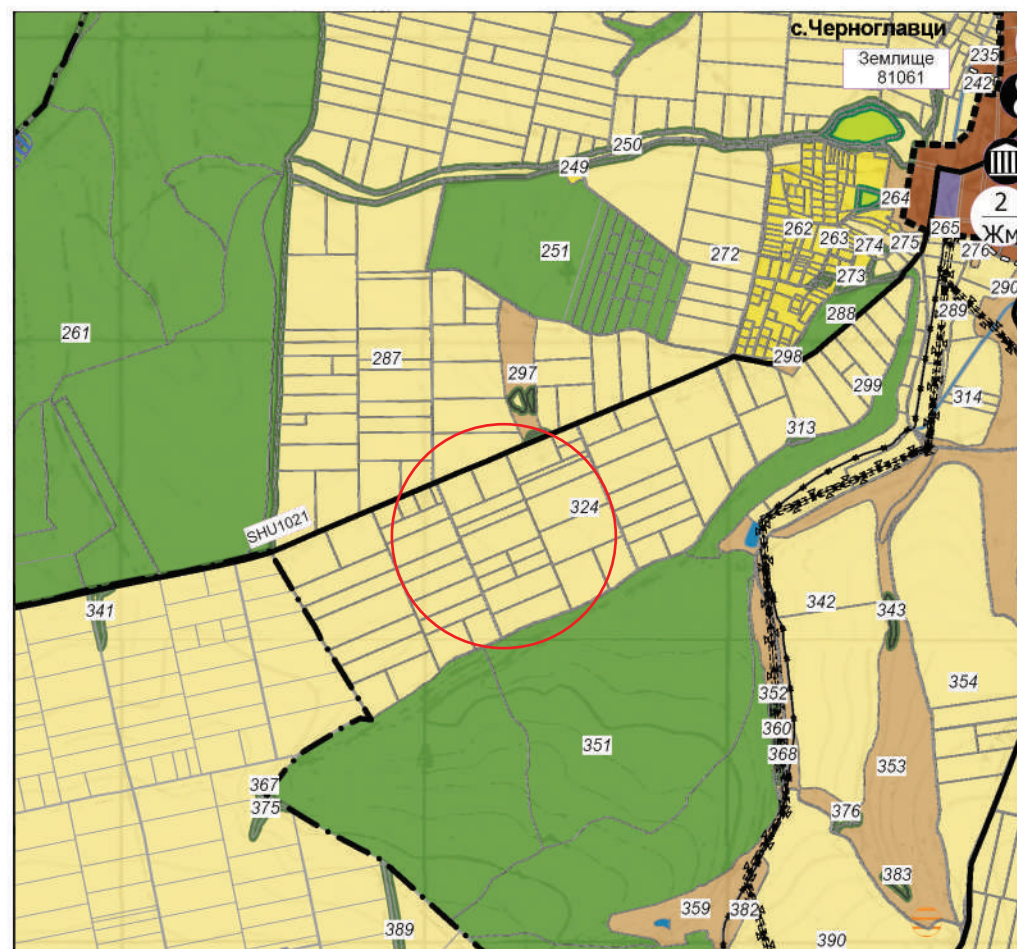
ИЗПОЛНИТЕЛ: **РЪКОВОДИТЕЛ ЕКИП: инж.Диян Златев**

Архитектура: **арх. Боряна Ташева - Иванова**

Управител: **инж. Йорданка Димитрова**

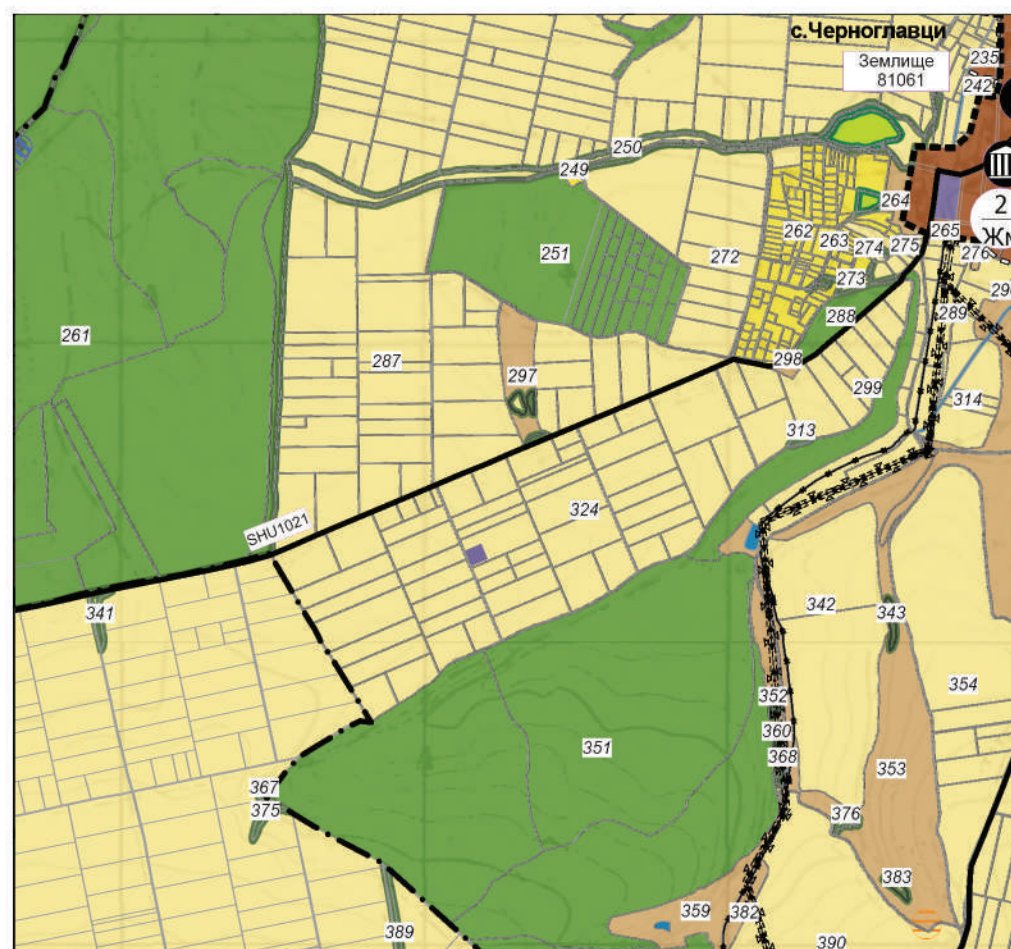
ПРОЕКТ ЗА ИЗМЕНЕНИЕ НА ОБЩ УСТРОЙСТВЕН ПЛАН НА ОБЩИНА ВЕНЕЦ
ОБЕКТ: ПОЗЕМЛЕН ИМОТ 81061.23.450 ПО КАДАСТРАЛНАТА КАРТА И КАДАСТРАЛНИТЕ РЕГИСТРИ ЗА ЗЕМЛИЩЕТО НА
с.ЧЕРНОГЛАВЦИ, общ.ВЕНЕЦ

ИЗВАДКА ОТ ДЕЙСТВАЩ ОБЩ УСТРОЙСТВЕН ПЛАН
НА ОБЩИНА ВЕНЕЦ, ОДОБРЕН С РЕШЕНИЕ НА
ОБЩИНСКИ СЪВЕТ №263 от 28 АВГУСТ 2017г. И
ОБНАРОДВАНЕ В ДЪРЖАВЕН ВЕСТНИК БР.80 от 06.10.2017г.



М 1 : 25 000

ПРОЕКТ ЗА ИЗМЕНЕНИЕ НА ОБЩ УСТРОЙСТВЕН ПЛАН
НА ОБЩИНА ВЕНЕЦ В ОБХВАТ ПИ 81061.23.450 ПО
КАДАСТРАЛНАТА КАРТА И КАДАСТРАЛНИТЕ РЕГИСТРИ
ЗА ЗЕМЛИЩЕТО НА с.ЧЕРНОГЛАВЦИ, общ.ВЕНЕЦ



М 1 : 25 000

ЛЕГЕНДА

Граници

- Граница на община
- Граница на землище
- Строителна граница на населено място
- Проектна строителна граница на населено място
- Проектна строителна граница на селищно образувание

Комуникационно-транспортни елементи

- I-6 Републикански пътища I клас
- III-539, 208 Републикански пътища III клас
- Общински пътища

Инженерно-технически елементи

- Електропроводи високо напрежение
- Сервитут
- Охранителни мелиоративни и напоителни канали

Територии с общо предназначение

- Обработваеми земи-ниви
- Обработваеми земи-трайни насаждения
- Необработваеми земи
- Други горски територии в земеделски земи
- Стопански гори
- База за интензивно стопанисване на дивеч "Паламара"
- Специални гори
- Защитни гори
- Водни площи
- Транспорт и комуникации
- Производствени дейности
- Алтернативно земеделие

Устройствени зони и територии с устройствени режими

- Жилищна устройствена зона
- Устройствени зони и територии за производствени и складови дейности
- Недвижимо културно наследство
- Смесено обществено-обслужваща производствено-складова зона

Терени със самостоятелен режим

- Терени за горбищни паркове
- Терени за озеленяване, паркове и градини
- Терени за обществено-обслужващи дейности
- Терени за техническа инфраструктура
- Терени за транспорт и комуникации

Нарушени и защитени територии

- Санитарно-охранителни зони около водозточници (СОЗ)

Обекти и мероприятия

- Учебно заведение
- Обекти на културата
- Спортни обекти
- Църква
- Обекти на администрацията
- Хотели
- Автогари
- Базова станция на мобилен оператор
- Търговски обекти
- Помпена станция
- Джамия
- Пощи
- Нова пречиствателна станция

ВИДОВЕ ТЕРИТОРИИ	СЪЩЕСТВУВАЩО ПОЛОЖЕНИЕ				ПРОЕКТНО РЕШЕНИЕ - ДЕЙСТВАЩ ОУПЗ ВЕНЕЦ				ПРОЕКТНО РЕШЕНИЕ - ИЗМЕНЕНИЕ НА ОУПЗ ВЕНЕЦ					
	в границите на населените места	извън границите на населените места	ОБЩО ЗА ОБЩИНАТА		в границите на населените места	извън границите на населените места	ОБЩО ЗА ОБЩИНАТА		ИЗМЕНЕНИЕ	в границите на населените места	извън границите на населените места	ОБЩО ЗА ОБЩИНАТА		ИЗМЕНЕНИЕ
	площ (ха)	площ (ха)	площ (ха)	% от територията	площ (ха)	площ (ха)	площ (ха)	% от територията	площ (ха)	площ (ха)	площ (ха)	площ (ха)	% от територията	площ (ха)
I ТЕРИТОРИИ С ОБЩО ПРЕДНАЗНАЧЕНИЕ														
1 Територии за жилищни функции	610.32	0.00	610.32	2.91	659.88	0.00	659.88	3.14	49.56	659.88	0.00	659.88	3.14	49.56
2 Други жилищни територии извън населените места	0.00	3.42	3.42	0.02	0.00	0.00	0.00	0.00	-3.42	0.00	0.00	0.00	0.00	-3.42
3 Територии за обществено-обслужващи дейности	35.29	0.56	35.85	0.17	34.71	0.16	34.87	0.17	-0.98	34.71	0.16	34.87	0.17	-0.98
4 Територии за спорт и атракции	1.76	7.31	9.07	0.04	5.44	3.63	9.06	0.04	0.00	5.44	3.63	9.06	0.04	0.00
5 Територии с рекреационни функции, курортни дейности и вилни зони	0.00	0.00	0.00	0.00	0.00	24.00	24.00	0.11	24.00	0.00	24.00	24.00	0.11	24.00
6 Територии за производствено и складови дейности	41.82	120.36	162.18	0.77	54.54	56.84	111.38	0.53	-50.80	54.54	57.18	111.72	0.53	-50.46
7 Територии за озеленяване, паркове и градини	46.51	3.42	49.93	0.24	46.28	4.53	50.81	0.24	0.88	46.28	4.53	50.81	0.24	0.88
8 Територии за гробищни паркове	0.00	37.68	37.68	0.18	0.00	42.74	42.74	0.20	5.06	0.00	42.74	42.74	0.20	5.06
9 Територии със специално предназначение	0.00	0.00	0.00	0.00	0.00	0.00	0.00	0.00	0.00	0.00	0.00	0.00	0.00	0.00
10 Територии за смесено обществено-обслужваща производствено-складови дейности	0.00	0.00	0.00	0.00	106.47	37.23	143.70	0.68	143.70	106.47	37.23	143.70	0.68	143.70
11 Земеделски територии														
11.1 Ниви	0.00	11068.09	11068.09	52.69	0.00	10685.71	10685.71	50.87	-382.38	0.00	10685.37	10685.37	50.87	-382.72
11.2 Трайни насаждения	0.00	223.32	223.32	1.06	0.00	353.95	353.95	1.68	130.64	0.00	353.95	353.95	1.68	130.64
11.3 Алтернативно земеделие	0.00	0.00	0.00	0.00	0.00	181.12	181.12	0.86	181.12	0.00	181.12	181.12	0.86	181.12
11.4 Необработваеми земи	0.00	1383.81	1383.81	6.59	0.00	1282.39	1282.39	6.10	-101.42	0.00	1282.39	1282.39	6.10	-101.42
12 Горски територии														
12.1 Стопански гори	0.00	1588.15	1588.15	7.56	0.00	1587.91	1587.91	7.56	-0.24	0.00	1587.91	1587.91	7.56	-0.24
12.2 Защитни гори	0.00	4817.14	4817.14	22.93	0.00	4817.15	4817.15	22.93	0.01	0.00	4817.15	4817.15	22.93	0.01
12.3 Специални гори	0.00	205.59	205.59	0.98	0.00	205.59	205.59	0.98	0.00	0.00	205.59	205.59	0.98	0.00
12.4 Други горски територии в земеделски земи	0.00	138.74	138.74	0.66	1.87	133.76	133.63	0.65	-3.10	1.87	133.76	133.63	0.65	-3.10
13 Територии заети от водни площи	3.58	83.09	86.66	0.41	3.58	87.17	90.74	0.43	4.08	3.58	87.17	90.74	0.43	4.08
14 Територии за транспорт и комуникации	163.13	397.88	561.00	2.67	169.21	393.83	563.03	2.68	2.03	169.21	393.83	563.03	2.68	2.03
15 Територии за инженерно-техническа инфраструктура	0.03	20.49	20.53	0.10	0.03	21.78	21.81	0.10	1.28	0.03	21.78	21.81	0.10	1.28
II ЗАЩИТЕНИ И НАРУШЕНИ ТЕРИТОРИИ														
1 Територии за опазване на културното наследство	0.00	0.00	0.00	0.00	0.00	0.00	0.00	0.00	0.00	0.00	0.00	0.00	0.00	0.00
2 Терени за възстановяване и рехабилитация	0.00	5.58	5.58	0.03	0.00	5.58	5.58	0.03	-0.01	0.00	5.58	5.58	0.03	-0.01
III ЗАЩИТЕНИ ТЕРИТОРИИ (привнормвани се)														
1 С особена териториално-устройствена защита - СОЗ	16.44	337.90	354.34	1.69	0.00	360.54	360.54	1.72	6.20	0.00	360.54	360.54	1.72	6.20
Общо:	16.44	337.90	354.34	1.69	0.00	360.54	360.54	1.72	6.20	0.00	360.54	360.54	1.72	6.20

РЪКОВОДИТЕЛ ЕКИП: инж.Джиян Златев

Архитектура: арх. Боряна Ташева - Иванова

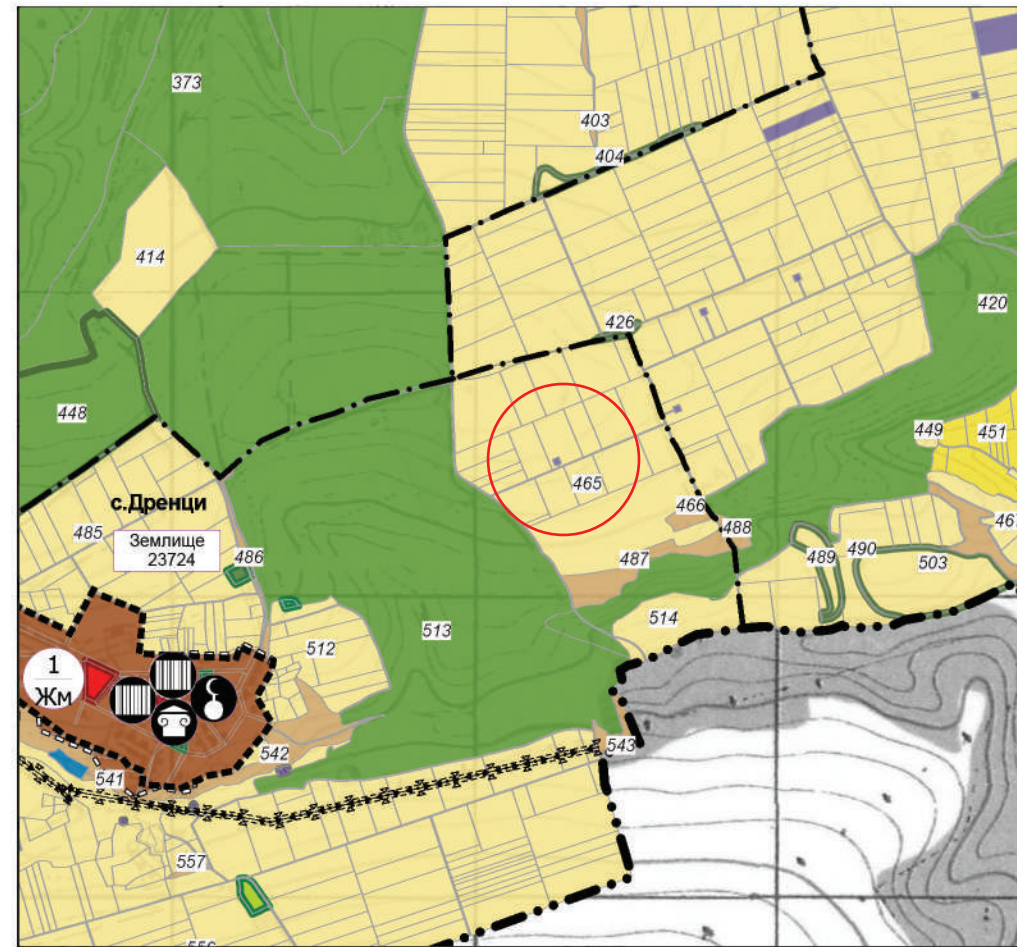
Управител: инж. Йорданка Димитрова

ИНВЕСТИЦИОННО ПРОЕКТИРАНЕ БООД

ИСО 9001:2008 ИСО 14001:2004 ОНЗСБС 14000:2007

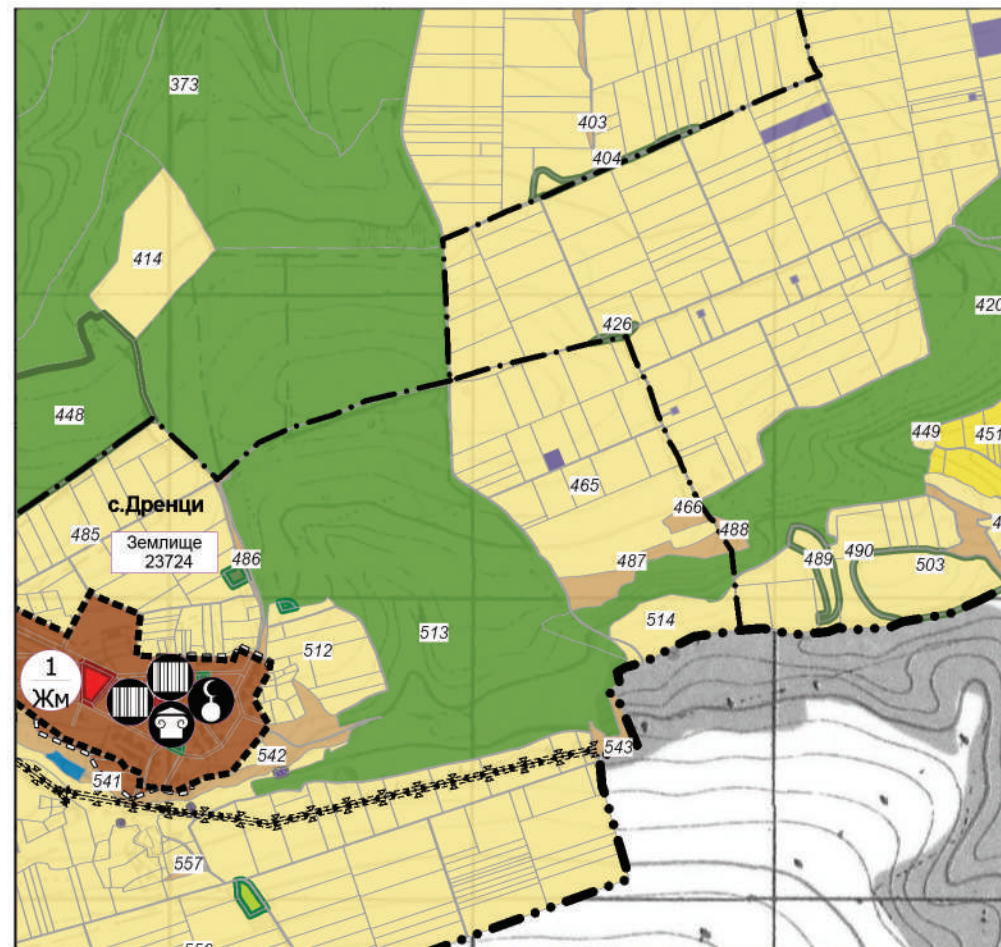
ПРОЕКТ ЗА ИЗМЕНЕНИЕ НА ОБЩ УСТРОЙСТВЕН ПЛАН НА ОБЩИНА ВЕНЕЦ
ОБЕКТ: ПОЗЕМЛЕН ИМОТ 23724.15.206 ПО КАДАСТРАЛНАТА КАРТА И КАДАСТРАЛНИТЕ РЕГИСТРИ ЗА ЗЕМЛИЩЕТО НА с.ДРЕНЦИ, общ.ВЕНЕЦ

ИЗВАДКА ОТ ДЕЙСТВАЩ ОБЩ УСТРОЙСТВЕН ПЛАН НА ОБЩИНА ВЕНЕЦ, ОДОБРЕН С РЕШЕНИЕ НА ОБЩИНСКИ СЪВЕТ №263 от 28 АВГУСТ 2017г. И ОБНАРОДВАНЕ В ДЪРЖАВЕН ВЕСТНИК БР.80 от 06.10.2017г.



М 1 : 25 000

ПРОЕКТ ЗА ИЗМЕНЕНИЕ НА ОБЩ УСТРОЙСТВЕН ПЛАН НА ОБЩИНА ВЕНЕЦ В ОБХВАТ ПИ 23724.15.206 И ПО КАДАСТРАЛНАТА КАРТА И КАДАСТРАЛНИТЕ РЕГИСТРИ ЗА ЗЕМЛИЩЕТО НА с.ДРЕНЦИ, общ.ВЕНЕЦ



М 1 : 25 000

ЛЕГЕНДА

Граници

- Граница на община
- Граница на землище
- Строителна граница на населено място
- Проектна строителна граница на населено място
- Проектна строителна граница на селищно образувание

Комуникационно-транспортни елементи

- I-6 Републикански пътища I клас
- III-539, 208 Републикански пътища III клас
- Общински пътища

Инженерно-технически елементи

- Електропроводи високо напрежение
- Сервитут

Територии с общо предназначение

- Обработваеми земи-ниви
- Обработваеми земи-трайни насаждения
- Необработваеми земи
- Други горски територии в земеделски земи
- Стопански гори
- База за интензивно стопанисване на дивеч "Паламара"
- Специални гори
- Защитни гори
- Водни площи
- Транспорт и комуникации
- Производствени дейности
- Алтернативно земеделие

Устройствени зони и територии с устройствени режими

- Жилищна устройствена зона
- Устройствени зони и територии за производствени и складови дейности
- Рекреационна устройствена зона за курорт (ОК)
- Смесено обществено-обслужващо производствено-складова зона

Терени със самостоятелен режим

- Терени за горбични паркове
- Терени за озеленяване, паркове и градини
- Терени за обществено-обслужващи дейности
- Терени за техническа инфраструктура
- Терени за транспорт и комуникации

Нарушени и защитени територии

- Санитарно-охранителни зони около водозточници (СОЗ)

Обекти и мероприятия

- Учебно заведение
- Обекти на културата
- Спортни обекти
- Църква
- Обекти на администрацията
- Хотели
- Автогари
- Базова станция на мобилен оператор
- Търговски обекти
- Помпена станция
- Джамия
- Пощи
- Нова пречиствателна станция

ВИДОВЕ ТЕРИТОРИИ	СЪЩЕСТВУВАЩО ПОЛОЖЕНИЕ				ПРОЕКТНО РЕШЕНИЕ - ДЕЙСТВАЩ ОУПЗ ВЕНЕЦ				ПРОЕКТНО РЕШЕНИЕ - ИЗМЕНЕНИЕ НА ОУПЗ ВЕНЕЦ					
	в границите на населените места	извън границите на населените места	ОБЩО за ОБЩИНАТА		в границите на населените места	извън границите на населените места	ОБЩО за ОБЩИНАТА		ИЗМЕНЕНИЕ	в границите на населените места	извън границите на населените места	ОБЩО за ОБЩИНАТА		ИЗМЕНЕНИЕ
	площ (ха)	площ (ха)	площ (ха)	% от територията	площ (ха)	площ (ха)	площ (ха)	% от територията	площ (ха)	площ (ха)	площ (ха)	площ (ха)	% от територията	площ (ха)
I ТЕРИТОРИИ С ОБЩО ПРЕДНАЗНАЧЕНИЕ														
1 Територии за жилищни функции	610.32	0.00	610.32	2.91	659.88	0.00	659.88	3.14	49.56	659.88	0.00	659.88	3.14	49.56
2 Други жилищни територии извън населените места	0.00	3.42	3.42	0.02	0.00	0.00	0.00	0.00	-3.42	0.00	0.00	0.00	0.00	-3.42
3 Територии за обществено-обслужващи дейности	35.29	0.56	35.85	0.17	34.71	0.16	34.87	0.17	-0.98	34.71	0.16	34.87	0.17	-0.98
4 Територии за спорт и атракции	1.76	7.31	9.07	0.04	5.44	3.63	9.06	0.04	0.00	5.44	3.63	9.06	0.04	0.00
5 Територии с рекреационни функции, курортни дейности и вилни зони	0.00	0.00	0.00	0.00	0.00	24.00	24.00	0.11	24.00	0.00	24.00	24.00	0.11	24.00
6 Територии за производствено и складови дейности	41.82	120.36	162.18	0.77	54.54	56.84	111.38	0.53	-50.80	54.54	57.12	111.66	0.53	-50.52
7 Територии за озеленяване, паркове и градини	46.51	3.42	49.93	0.24	46.28	4.53	50.81	0.24	0.88	46.28	4.53	50.81	0.24	0.88
8 Територии за гробищни паркове	0.00	37.68	37.68	0.18	0.00	42.74	42.74	0.20	5.06	0.00	42.74	42.74	0.20	5.06
9 Територии със специално предназначение	0.00	0.00	0.00	0.00	0.00	0.00	0.00	0.00	0.00	0.00	0.00	0.00	0.00	0.00
10 Територии за смесена обществено-обслужваща производствено-складови дейности	0.00	0.00	0.00	0.00	106.47	37.23	143.70	0.68	143.70	106.47	37.23	143.70	0.68	143.70
11 Земеделски територии														
11.1 Ниви	0.00	11068.09	11068.09	52.69	0.00	10685.71	10685.71	50.87	-382.38	0.00	10685.43	10685.43	50.87	-382.66
11.2 Трайни насаждения	0.00	223.32	223.32	1.06	0.00	353.95	353.95	1.68	130.64	0.00	353.95	353.95	1.68	130.64
11.3 Алтернативно земеделие	0.00	0.00	0.00	0.00	0.00	181.12	181.12	0.86	181.12	0.00	181.12	181.12	0.86	181.12
11.4 Необработваеми земи	0.00	1383.81	1383.81	6.59	0.00	1282.39	1282.39	6.10	-101.42	0.00	1282.39	1282.39	6.10	-101.42
12 Горски територии														
12.1 Стопански гори	0.00	1588.15	1588.15	7.56	0.00	1587.91	1587.91	7.56	-0.24	0.00	1587.91	1587.91	7.56	-0.24
12.2 Защитни гори	0.00	4817.14	4817.14	22.93	0.00	4817.15	4817.15	22.93	0.01	0.00	4817.15	4817.15	22.93	0.01
12.3 Специални гори	0.00	205.59	205.59	0.98	0.00	205.59	205.59	0.98	0.00	0.00	205.59	205.59	0.98	0.00
12.4 Други горски територии в земеделски земи	0.00	138.74	138.74	0.66	1.87	133.76	133.63	0.65	-3.10	1.87	133.76	133.63	0.65	-3.10
13 Територии заети от водни площи	3.58	83.09	86.66	0.41	3.58	87.17	90.74	0.43	4.08	3.58	87.17	90.74	0.43	4.08
14 Територии за транспорт и комуникации	163.13	397.88	561.00	2.67	169.21	393.83	563.03	2.68	2.03	169.21	393.83	563.03	2.68	2.03
15 Територии за инженерно-техническа инфраструктура	0.03	20.49	20.53	0.10	0.03	21.78	21.81	0.10	1.28	0.03	21.78	21.81	0.10	1.28
II ЗАЩИТЕНИ И НАРУШЕНИ ТЕРИТОРИИ														
1 Територии за опазване на културното наследство	0.00	0.00	0.00	0.00	0.00	0.00	0.00	0.00	0.00	0.00	0.00	0.00	0.00	0.00
2 Терени за възстановяване и рехабилитация	0.00	5.58	5.58	0.03	0.00	5.58	5.58	0.03	-0.01	0.00	5.58	5.58	0.03	-0.01
III ЗАЩИТЕНИ ТЕРИТОРИИ (привноривае се)														
1 С особена териториално-устройствена защита - СОЗ	16.44	337.90	354.34	1.69	0.00	360.54	360.54	1.72	6.20	0.00	360.54	360.54	1.72	6.20
Общо:	16.44	337.90	354.34	1.69	0.00	360.54	360.54	1.72	6.20	0.00	360.54	360.54	1.72	6.20

РЪКОВОДИТЕЛ ЕКИП: инж.Джиян Златев

Архитектура: арх. Боряна Ташева - Иванова

Управител: инж. Йорданка Димитрова

ИНВЕСТИЦИОННО ПРОЕКТИРАНЕ БООД

ИСО 9001:2008 ИСО 14001:2004 ОНЗСБ 14000:2007